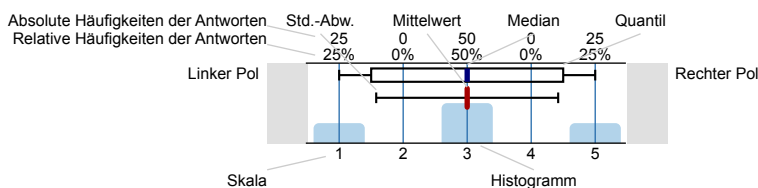


Auswertungsteil der geschlossenen Fragen

Legende

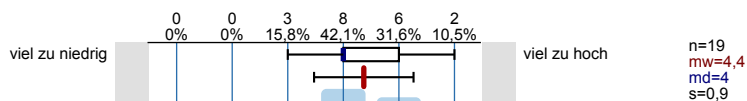
Fragestext



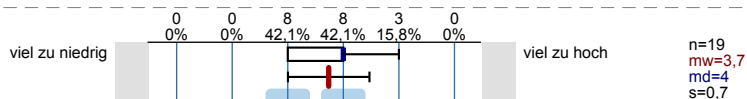
n=Anzahl
mw=Mittelwert
md=Median
s=Std.-Abw.
E.=Enthaltung

1. Einschätzung der Anforderungen

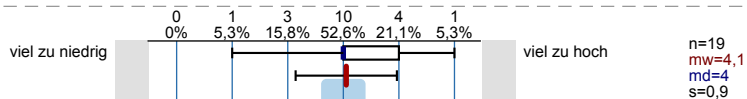
1.1) Der Stoffumfang, der in der Veranstaltung behandelt wird, ist für mich ...



1.2) Der Schwierigkeitsgrad der Veranstaltung ist für mich ...

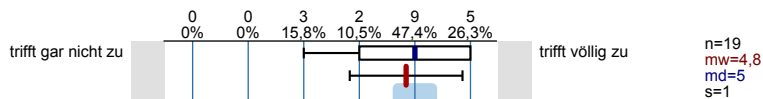


1.3) Das Tempo der Veranstaltung ist für mich ...

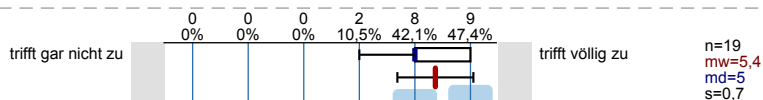


3. A Vermittlung von Wissen und Unterstützung von Verstehen

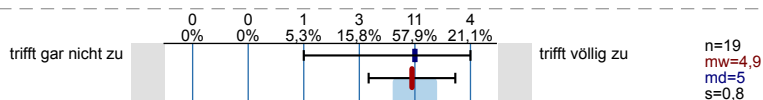
3.1) Die lehrende Person hat die gesamte Lehrveranstaltung gut strukturiert und nachvollziehbar gegliedert.



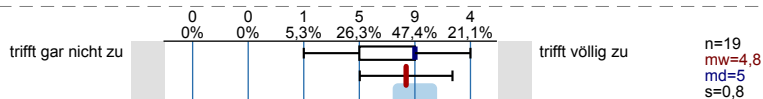
3.2) Die lehrende Person gibt anschauliche Beispiele, die zum Verständnis des Lerninhaltes/Stoffs beitragen.



3.3) Die lehrende Person gibt hilfreiche und zielführende Antworten auf die Nachfragen der Studierenden.

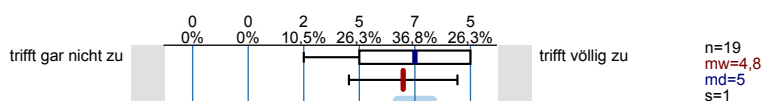


3.4) Die lehrende Person stellt immer wieder Bezüge zu den bereits behandelten Lerninhalten her.

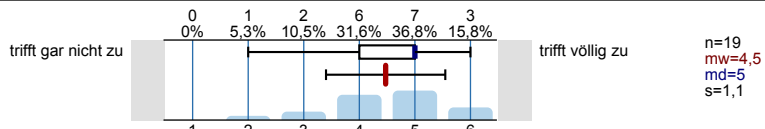


4. B Motivieren und lerndienliche Atmosphäre herstellen

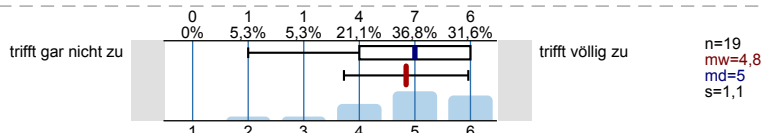
4.1) Die lehrende Person sorgt für eine angenehme Lernatmosphäre.



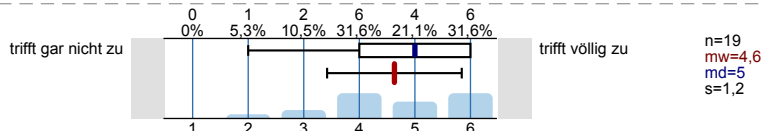
4.2) Die lehrende Person geht auf die Interessen der Studierenden ein.



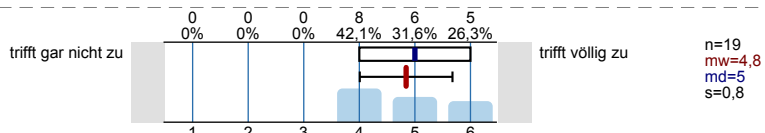
4.3) Die lehrende Person gestaltet die Lehrveranstaltung abwechslungsreich.



4.4) Die lehrende Person fesselt die Studierenden durch eine anregende und engagierte Vortragsweise.

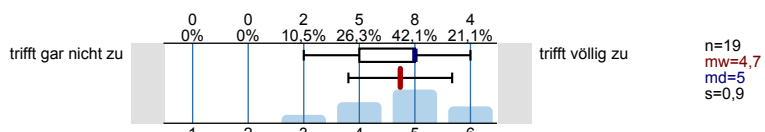


4.5) Die lehrende Person verdeutlicht den Anwendungsbezug der Lerninhalte/des Stoffs.

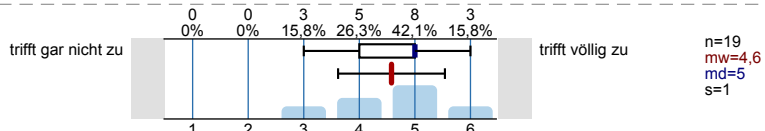


5. C Steuerung der Interaktion in der Lerngruppe

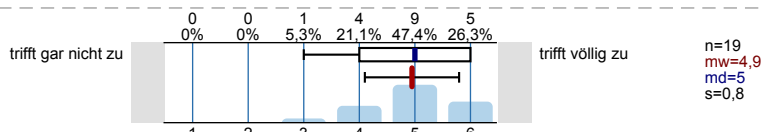
5.1) Die lehrende Person ist in der Lage, eine ruhige und ungestörte Lernsituation herzustellen.



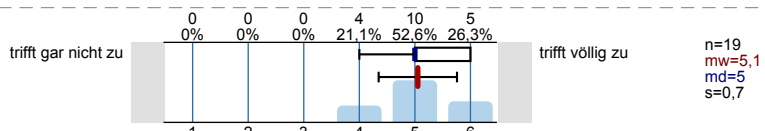
5.2) Die lehrende Person geht angemessen mit Unruhe und Störungen um.



5.3) Die lehrende Person steuert die Diskussion in der Lehrveranstaltung zielführend.

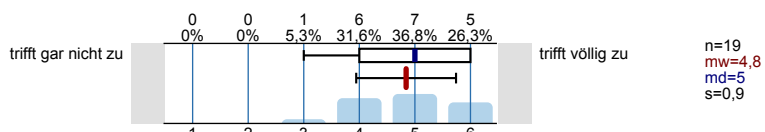


5.4) Die lehrende Person nutzt die verfügbare Zeit effektiv.

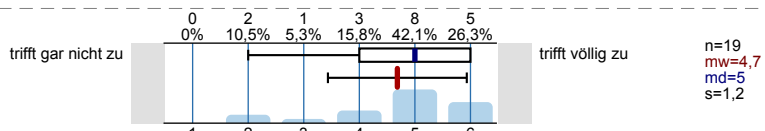


6. Erfassung des Outputs

6.1) In dieser Lehrveranstaltung habe ich viel dazugelernt.



6.2) Insgesamt bin ich mit dieser Lehrveranstaltung zufrieden.



7. D Nominierung für den Teaching Award der Wirtschaftswissenschaftlichen Fakultät

7.1) Ich schlage die/den Lehrende/n für den Teaching Award der Wirtschaftswissenschaftlichen Fakultät vor.



Profillinie

Teilbereich: Wirtschaftswissenschaftliche Fakultät

Name der/des Lehrenden: Prof. Dr. Katja Brunk

Titel der Lehrveranstaltung: Marketing (Lecture)
(Name der Umfrage)

Verwendete Werte in der Profillinie: Mittelwert

1. Einschätzung der Anforderungen

1.1) Der Stoffumfang, der in der Veranstaltung behandelt wird, ist für mich ...	viel zu niedrig						viel zu hoch	n=19	mw=4,4	md=4,0	s=0,9
1.2) Der Schwierigkeitsgrad der Veranstaltung ist für mich ...	viel zu niedrig						viel zu hoch	n=19	mw=3,7	md=4,0	s=0,7
1.3) Das Tempo der Veranstaltung ist für mich ...	viel zu niedrig						viel zu hoch	n=19	mw=4,1	md=4,0	s=0,9

3. A Vermittlung von Wissen und Unterstützung von Verstehen

3.1) Die lehrende Person hat die gesamte Lehrveranstaltung gut strukturiert und nachvollziehbar gegliedert.	trifft gar nicht zu						trifft völlig zu	n=19	mw=4,8	md=5,0	s=1,0
3.2) Die lehrende Person gibt anschauliche Beispiele, die zum Verständnis des Lerninhaltes/Stoffs beitragen.	trifft gar nicht zu						trifft völlig zu	n=19	mw=5,4	md=5,0	s=0,7
3.3) Die lehrende Person gibt hilfreiche und zielführende Antworten auf die Nachfragen der Studierenden.	trifft gar nicht zu						trifft völlig zu	n=19	mw=4,9	md=5,0	s=0,8
3.4) Die lehrende Person stellt immer wieder Bezüge zu den bereits behandelten Lerninhalten her.	trifft gar nicht zu						trifft völlig zu	n=19	mw=4,8	md=5,0	s=0,8

4. B Motivieren und lerndienliche Atmosphäre herstellen

4.1) Die lehrende Person sorgt für eine angenehme Lernatmosphäre.	trifft gar nicht zu						trifft völlig zu	n=19	mw=4,8	md=5,0	s=1,0
4.2) Die lehrende Person geht auf die Interessen der Studierenden ein.	trifft gar nicht zu						trifft völlig zu	n=19	mw=4,5	md=5,0	s=1,1
4.3) Die lehrende Person gestaltet die Lehrveranstaltung abwechslungsreich.	trifft gar nicht zu						trifft völlig zu	n=19	mw=4,8	md=5,0	s=1,1
4.4) Die lehrende Person fesselt die Studierenden durch eine anregende und engagierte Vortragsweise.	trifft gar nicht zu						trifft völlig zu	n=19	mw=4,6	md=5,0	s=1,2
4.5) Die lehrende Person verdeutlicht den Anwendungsbezug der Lerninhalte/des Stoffs.	trifft gar nicht zu						trifft völlig zu	n=19	mw=4,8	md=5,0	s=0,8

5. C Steuerung der Interaktion in der Lerngruppe

5.1) Die lehrende Person ist in der Lage, eine ruhige und ungestörte Lernsituation herzustellen.	trifft gar nicht zu						trifft völlig zu	n=19	mw=4,7	md=5,0	s=0,9
5.2) Die lehrende Person geht angemessen mit Unruhe und Störungen um.	trifft gar nicht zu						trifft völlig zu	n=19	mw=4,6	md=5,0	s=1,0
5.3) Die lehrende Person steuert die Diskussion in der Lehrveranstaltung zielführend.	trifft gar nicht zu						trifft völlig zu	n=19	mw=4,9	md=5,0	s=0,8
5.4) Die lehrende Person nutzt die verfügbare Zeit effektiv.	trifft gar nicht zu						trifft völlig zu	n=19	mw=5,1	md=5,0	s=0,7

6. Erfassung des Outputs

6.1)	In dieser Lehrveranstaltung habe ich viel dazugelernt.	trifft gar nicht zu		trifft völlig zu	n=19	mw=4,8	md=5,0	s=0,9
6.2)	Insgesamt bin ich mit dieser Lehrveranstaltung zufrieden.	trifft gar nicht zu		trifft völlig zu	n=19	mw=4,7	md=5,0	s=1,2

Sofia Kanevska

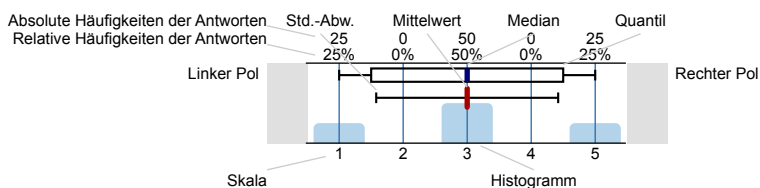
Marketing (Tutorial, Kanevska) (1580-5-sk-ws19)
Erfasste Fragebögen = 13



Auswertungsteil der geschlossenen Fragen

Legende

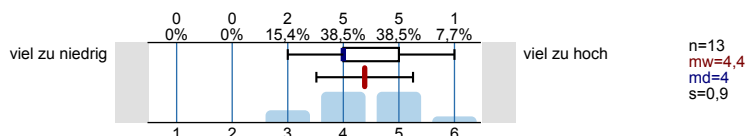
Fragestext



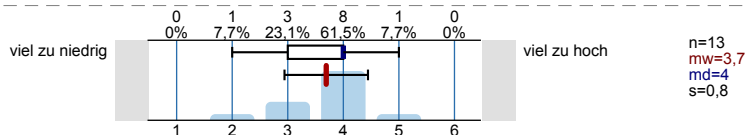
n=Anzahl
mw=Mittelwert
md=Median
s=Std.-Abw.
E.=Enthaltung

1. Einschätzung der Anforderungen

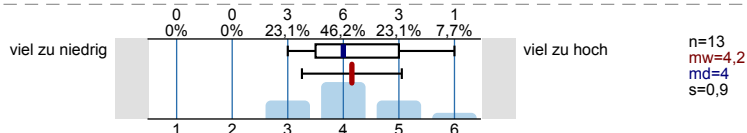
3.1) Der Stoffumfang, der in der Veranstaltung behandelt wird, ist für mich ...



3.2) Der Schwierigkeitsgrad der Veranstaltung ist für mich ...

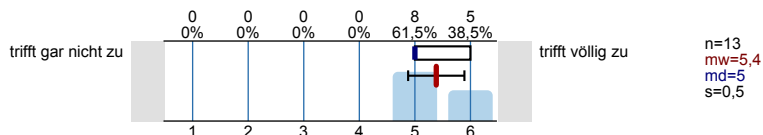


3.3) Das Tempo der Veranstaltung ist für mich ...

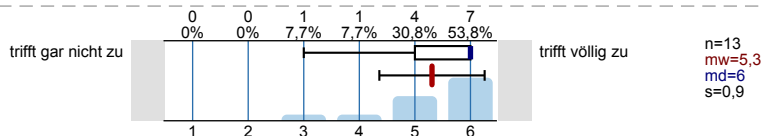


3. A Vermittlung von Wissen und Unterstützung von Verstehen

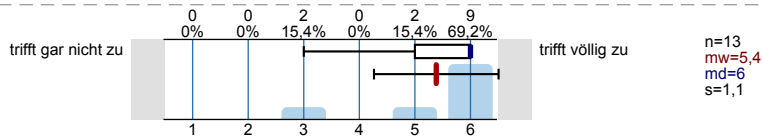
3.1) Die lehrende Person hat die gesamte Lehrveranstaltung gut strukturiert und nachvollziehbar gegliedert.



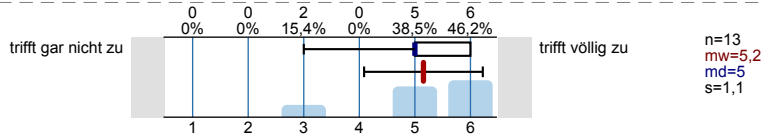
3.2) Die lehrende Person gibt anschauliche Beispiele, die zum Verständnis des Lerninhaltes/Stoffs beitragen.



3.3) Die lehrende Person gibt hilfreiche und zielführende Antworten auf die Nachfragen der Studierenden.

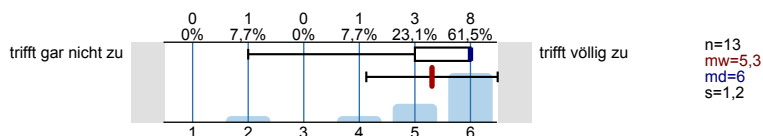


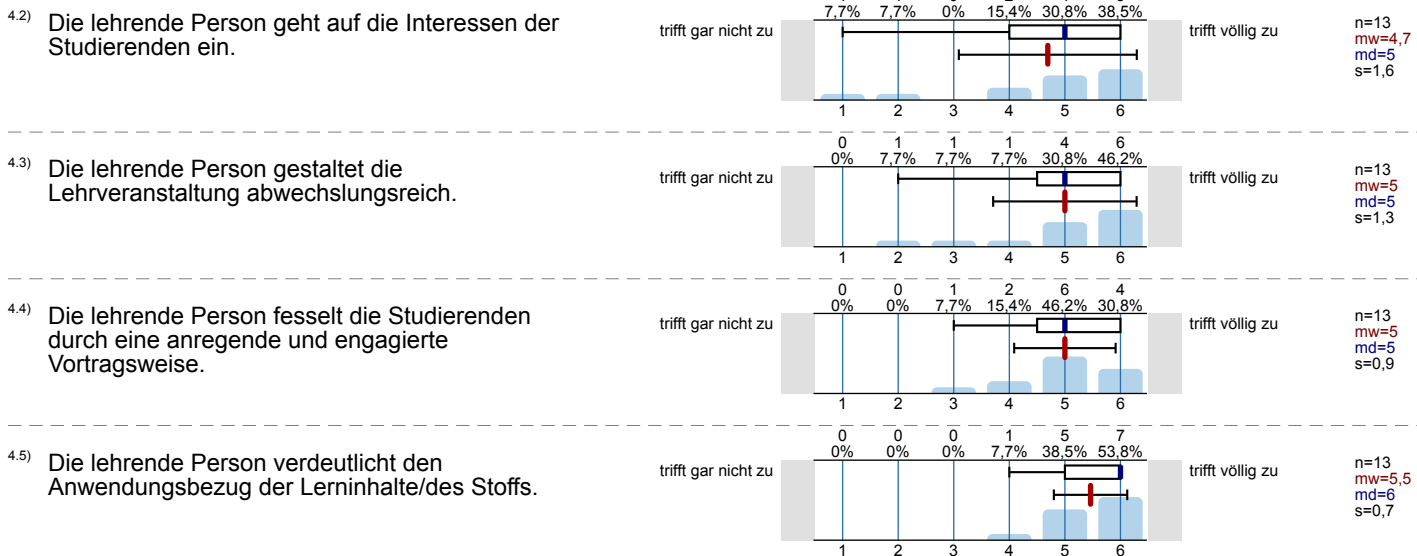
3.4) Die lehrende Person stellt immer wieder Bezüge zu den bereits behandelten Lerninhalten her.



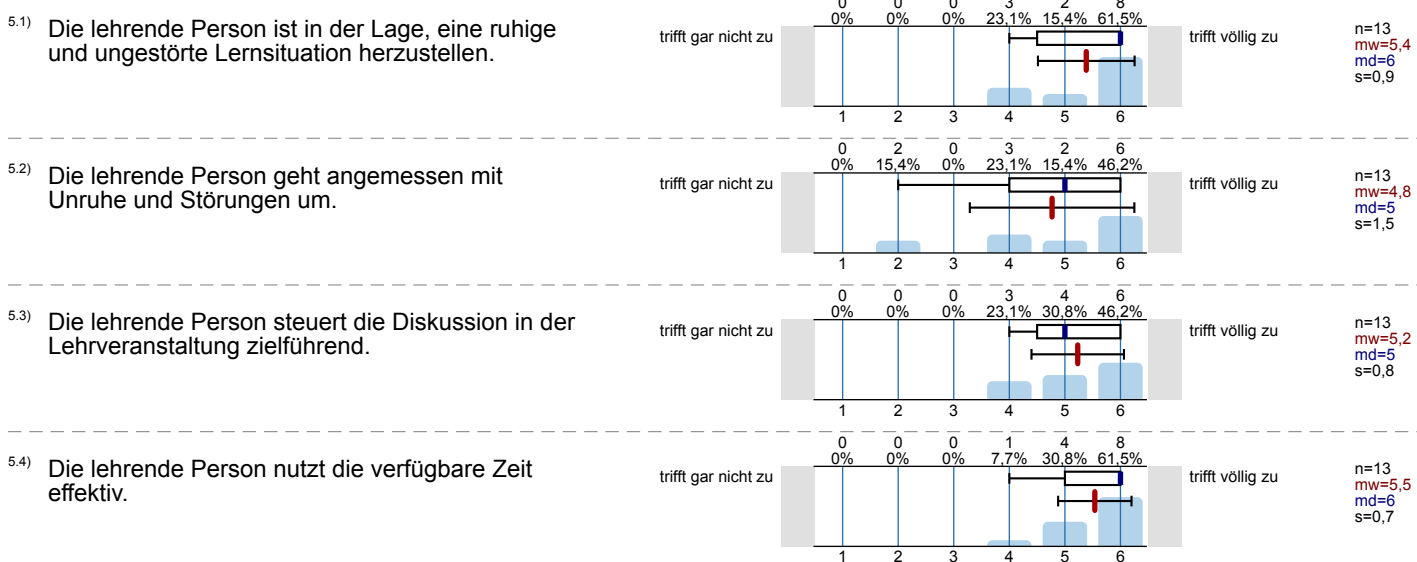
4. B Motivieren und lerndienliche Atmosphäre herstellen

4.1) Die lehrende Person sorgt für eine angenehme Lernatmosphäre.

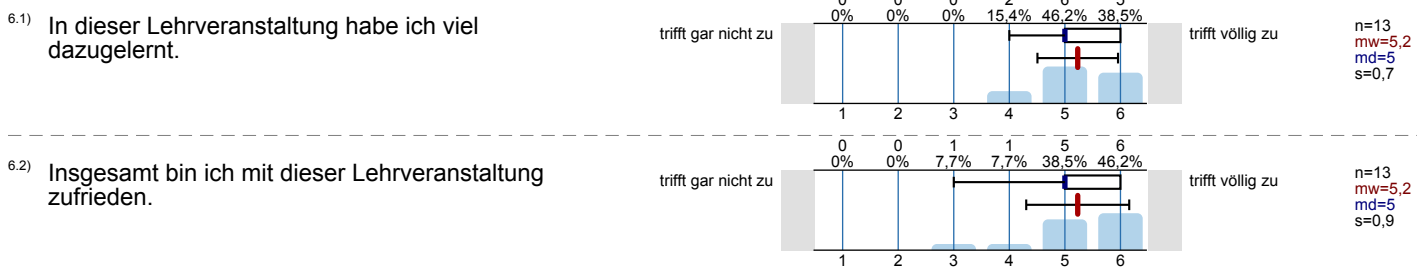




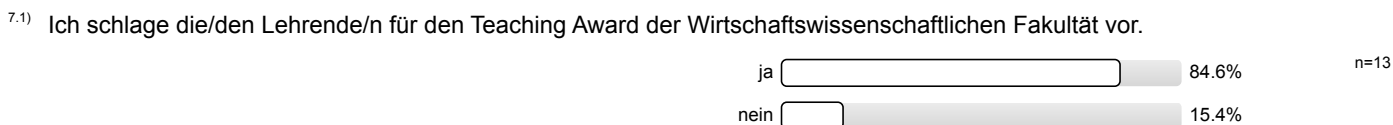
5. C Steuerung der Interaktion in der Lerngruppe



6. Erfassung des Outputs



7. D Nominierung für den Teaching Award der Wirtschaftswissenschaftlichen Fakultät



Profillinie

Teilbereich: Wirtschaftswissenschaftliche Fakultät
 Name der/des Lehrenden: Sofia Kanevska
 Titel der Lehrveranstaltung: Marketing (Tutorial, Kanevska) (1580-5-sk-ws19)
 (Name der Umfrage)

Verwendete Werte in der Profillinie: Mittelwert

1. Einschätzung der Anforderungen

1.1) Der Stoffumfang, der in der Veranstaltung behandelt wird, ist für mich ...	viel zu niedrig									viel zu hoch	n=13	mw=4,4	md=4,0	s=0,9
1.2) Der Schwierigkeitsgrad der Veranstaltung ist für mich ...	viel zu niedrig									viel zu hoch	n=13	mw=3,7	md=4,0	s=0,8
1.3) Das Tempo der Veranstaltung ist für mich ...	viel zu niedrig									viel zu hoch	n=13	mw=4,2	md=4,0	s=0,9

3. A Vermittlung von Wissen und Unterstützung von Verstehen

3.1) Die lehrende Person hat die gesamte Lehrveranstaltung gut strukturiert und nachvollziehbar gegliedert.	trifft gar nicht zu									trifft völlig zu	n=13	mw=5,4	md=5,0	s=0,5
3.2) Die lehrende Person gibt anschauliche Beispiele, die zum Verständnis des Lerninhaltes/Stoffs beitragen.	trifft gar nicht zu									trifft völlig zu	n=13	mw=5,3	md=6,0	s=0,9
3.3) Die lehrende Person gibt hilfreiche und zielführende Antworten auf die Nachfragen der Studierenden.	trifft gar nicht zu									trifft völlig zu	n=13	mw=5,4	md=6,0	s=1,1
3.4) Die lehrende Person stellt immer wieder Bezüge zu den bereits behandelten Lerninhalten her.	trifft gar nicht zu									trifft völlig zu	n=13	mw=5,2	md=5,0	s=1,1

4. B Motivieren und lerndienliche Atmosphäre herstellen

4.1) Die lehrende Person sorgt für eine angenehme Lernatmosphäre.	trifft gar nicht zu									trifft völlig zu	n=13	mw=5,3	md=6,0	s=1,2
4.2) Die lehrende Person geht auf die Interessen der Studierenden ein.	trifft gar nicht zu									trifft völlig zu	n=13	mw=4,7	md=5,0	s=1,6
4.3) Die lehrende Person gestaltet die Lehrveranstaltung abwechslungsreich.	trifft gar nicht zu									trifft völlig zu	n=13	mw=5,0	md=5,0	s=1,3
4.4) Die lehrende Person fesselt die Studierenden durch eine anregende und engagierte Vortragsweise.	trifft gar nicht zu									trifft völlig zu	n=13	mw=5,0	md=5,0	s=0,9
4.5) Die lehrende Person verdeutlicht den Anwendungsbezug der Lerninhalte/des Stoffs.	trifft gar nicht zu									trifft völlig zu	n=13	mw=5,5	md=6,0	s=0,7

5. C Steuerung der Interaktion in der Lerngruppe

5.1) Die lehrende Person ist in der Lage, eine ruhige und ungestörte Lernsituation herzustellen.	trifft gar nicht zu									trifft völlig zu	n=13	mw=5,4	md=6,0	s=0,9
5.2) Die lehrende Person geht angemessen mit Unruhe und Störungen um.	trifft gar nicht zu									trifft völlig zu	n=13	mw=4,8	md=5,0	s=1,5
5.3) Die lehrende Person steuert die Diskussion in der Lehrveranstaltung zielführend.	trifft gar nicht zu									trifft völlig zu	n=13	mw=5,2	md=5,0	s=0,8
5.4) Die lehrende Person nutzt die verfügbare Zeit effektiv.	trifft gar nicht zu									trifft völlig zu	n=13	mw=5,5	md=6,0	s=0,7

6. Erfassung des Outputs

6.1)	In dieser Lehrveranstaltung habe ich viel dazugelernt.	trifft gar nicht zu		trifft völlig zu	n=13	mw=5,2	md=5,0	s=0,7
6.2)	Insgesamt bin ich mit dieser Lehrveranstaltung zufrieden.	trifft gar nicht zu		trifft völlig zu	n=13	mw=5,2	md=5,0	s=0,9

Anna Ebel

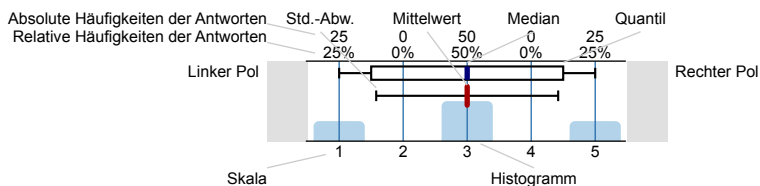
Marketing (Tutorial, Ebel) (1580-5-ae-ws19)
Erfasste Fragebögen = 9



Auswertungsteil der geschlossenen Fragen

Legende

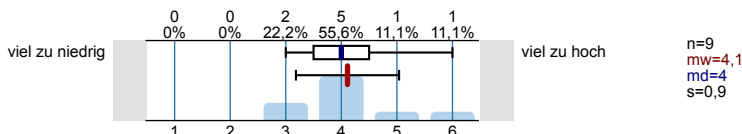
Fragestext



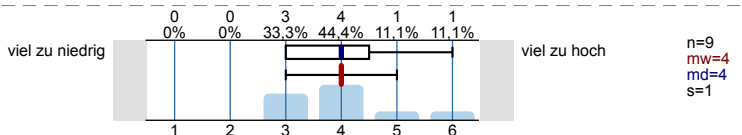
n=Anzahl
mw=Mittelwert
md=Median
s=Std.-Abw.
E.=Enthaltung

1. Einschätzung der Anforderungen

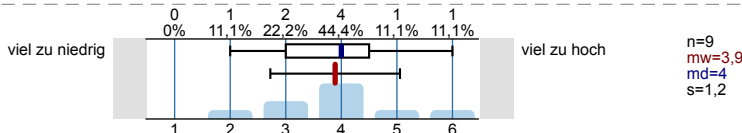
1.1) Der Stoffumfang, der in der Veranstaltung behandelt wird, ist für mich ...



1.2) Der Schwierigkeitsgrad der Veranstaltung ist für mich ...

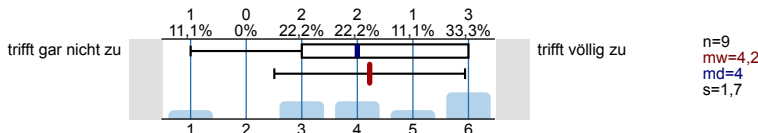


1.3) Das Tempo der Veranstaltung ist für mich ...

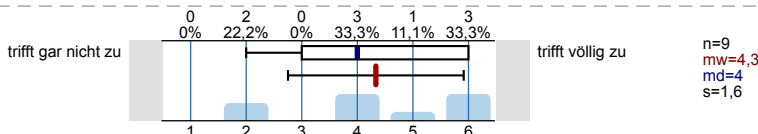


3. A Vermittlung von Wissen und Unterstützung von Verstehen

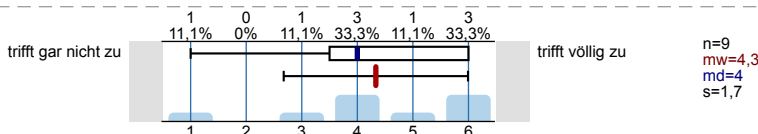
3.1) Die lehrende Person hat die gesamte Lehrveranstaltung gut strukturiert und nachvollziehbar gegliedert.



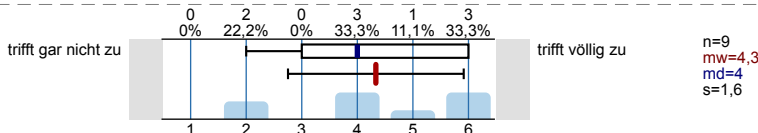
3.2) Die lehrende Person gibt anschauliche Beispiele, die zum Verständnis des Lerninhaltes/Stoffs beitragen.



3.3) Die lehrende Person gibt hilfreiche und zielführende Antworten auf die Nachfragen der Studierenden.

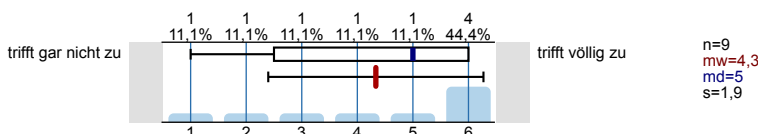


3.4) Die lehrende Person stellt immer wieder Bezüge zu den bereits behandelten Lerninhalten her.

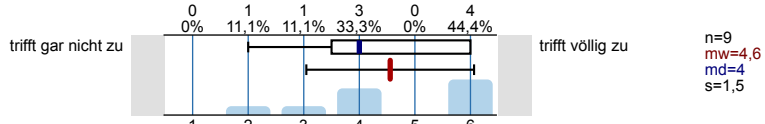


4. B Motivieren und lerndienliche Atmosphäre herstellen

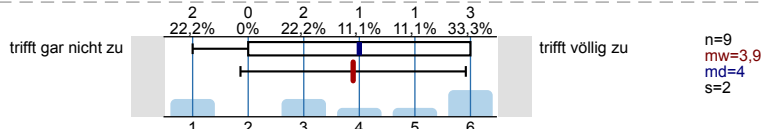
4.1) Die lehrende Person sorgt für eine angenehme Lernatmosphäre.



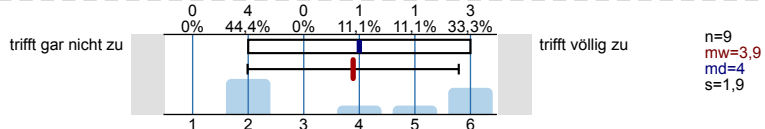
4.2) Die lehrende Person geht auf die Interessen der Studierenden ein.



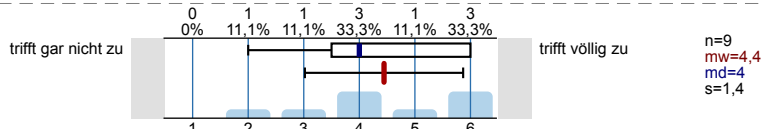
4.3) Die lehrende Person gestaltet die Lehrveranstaltung abwechslungsreich.



4.4) Die lehrende Person fesselt die Studierenden durch eine anregende und engagierte Vortragsweise.

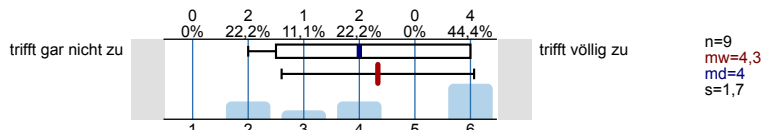


4.5) Die lehrende Person verdeutlicht den Anwendungsbezug der Lerninhalte/des Stoffs.

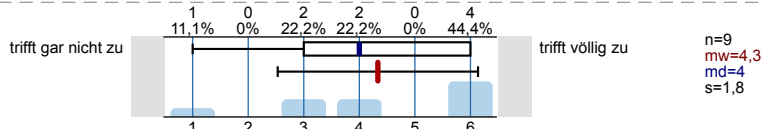


5. C Steuerung der Interaktion in der Lerngruppe

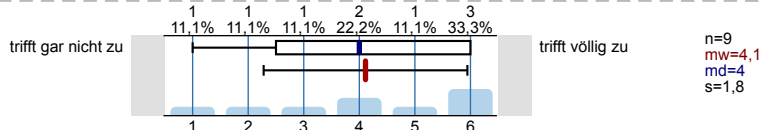
5.1) Die lehrende Person ist in der Lage, eine ruhige und ungestörte Lernsituation herzustellen.



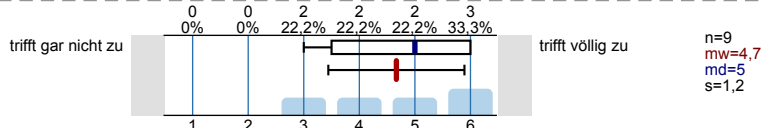
5.2) Die lehrende Person geht angemessen mit Unruhe und Störungen um.



5.3) Die lehrende Person steuert die Diskussion in der Lehrveranstaltung zielführend.

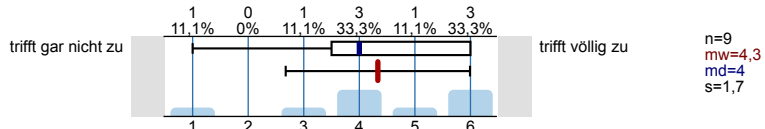


5.4) Die lehrende Person nutzt die verfügbare Zeit effektiv.

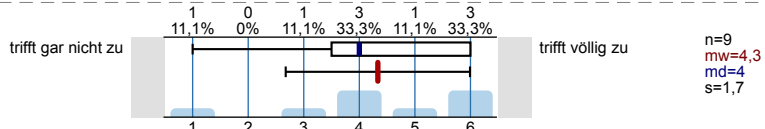


6. Erfassung des Outputs

6.1) In dieser Lehrveranstaltung habe ich viel dazugelernt.



6.2) Insgesamt bin ich mit dieser Lehrveranstaltung zufrieden.



7. D Nominierung für den Teaching Award der Wirtschaftswissenschaftlichen Fakultät

7.1) Ich schlage die/den Lehrende/n für den Teaching Award der Wirtschaftswissenschaftlichen Fakultät vor.



Profillinie

Teilbereich: Wirtschaftswissenschaftliche Fakultät

Name der/des Lehrenden: Anna Ebel

Titel der Lehrveranstaltung: Marketing (Tutorial, Ebel)
(Name der Umfrage)

Verwendete Werte in der Profillinie: Mittelwert

1. Einschätzung der Anforderungen

1.1) Der Stoffumfang, der in der Veranstaltung behandelt wird, ist für mich ...	viel zu niedrig						viel zu hoch	n=9	mw=4,1	md=4,0	s=0,9
1.2) Der Schwierigkeitsgrad der Veranstaltung ist für mich ...	viel zu niedrig						viel zu hoch	n=9	mw=4,0	md=4,0	s=1,0
1.3) Das Tempo der Veranstaltung ist für mich ...	viel zu niedrig						viel zu hoch	n=9	mw=3,9	md=4,0	s=1,2

3. A Vermittlung von Wissen und Unterstützung von Verstehen

3.1) Die lehrende Person hat die gesamte Lehrveranstaltung gut strukturiert und nachvollziehbar gegliedert.	trifft gar nicht zu						trifft völlig zu	n=9	mw=4,2	md=4,0	s=1,7
3.2) Die lehrende Person gibt anschauliche Beispiele, die zum Verständnis des Lerninhaltes/Stoffs beitragen.	trifft gar nicht zu						trifft völlig zu	n=9	mw=4,3	md=4,0	s=1,6
3.3) Die lehrende Person gibt hilfreiche und zielführende Antworten auf die Nachfragen der Studierenden.	trifft gar nicht zu						trifft völlig zu	n=9	mw=4,3	md=4,0	s=1,7
3.4) Die lehrende Person stellt immer wieder Bezüge zu den bereits behandelten Lerninhalten her.	trifft gar nicht zu						trifft völlig zu	n=9	mw=4,3	md=4,0	s=1,6

4. B Motivieren und lerndienliche Atmosphäre herstellen

4.1) Die lehrende Person sorgt für eine angenehme Lernatmosphäre.	trifft gar nicht zu						trifft völlig zu	n=9	mw=4,3	md=5,0	s=1,9
4.2) Die lehrende Person geht auf die Interessen der Studierenden ein.	trifft gar nicht zu						trifft völlig zu	n=9	mw=4,6	md=4,0	s=1,5
4.3) Die lehrende Person gestaltet die Lehrveranstaltung abwechslungsreich.	trifft gar nicht zu						trifft völlig zu	n=9	mw=3,9	md=4,0	s=2,0
4.4) Die lehrende Person fesselt die Studierenden durch eine anregende und engagierte Vortragsweise.	trifft gar nicht zu						trifft völlig zu	n=9	mw=3,9	md=4,0	s=1,9
4.5) Die lehrende Person verdeutlicht den Anwendungsbezug der Lerninhalte/des Stoffs.	trifft gar nicht zu						trifft völlig zu	n=9	mw=4,4	md=4,0	s=1,4

5. C Steuerung der Interaktion in der Lerngruppe

5.1) Die lehrende Person ist in der Lage, eine ruhige und ungestörte Lernsituation herzustellen.	trifft gar nicht zu						trifft völlig zu	n=9	mw=4,3	md=4,0	s=1,7
5.2) Die lehrende Person geht angemessen mit Unruhe und Störungen um.	trifft gar nicht zu						trifft völlig zu	n=9	mw=4,3	md=4,0	s=1,8
5.3) Die lehrende Person steuert die Diskussion in der Lehrveranstaltung zielführend.	trifft gar nicht zu						trifft völlig zu	n=9	mw=4,1	md=4,0	s=1,8
5.4) Die lehrende Person nutzt die verfügbare Zeit effektiv.	trifft gar nicht zu						trifft völlig zu	n=9	mw=4,7	md=5,0	s=1,2

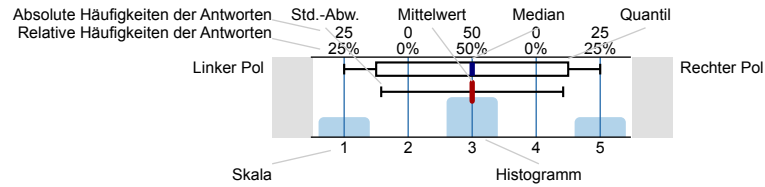
6. Erfassung des Outputs

6.1)	In dieser Lehrveranstaltung habe ich viel dazugelernt.	trifft gar nicht zu		trifft völlig zu	n=9	mw=4,3	md=4,0	s=1,7
6.2)	Insgesamt bin ich mit dieser Lehrveranstaltung zufrieden.	trifft gar nicht zu		trifft völlig zu	n=9	mw=4,3	md=4,0	s=1,7

Auswertungsteil der geschlossenen Fragen

Legende

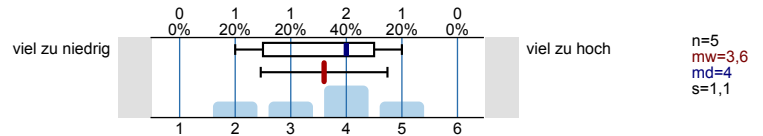
Fragestext



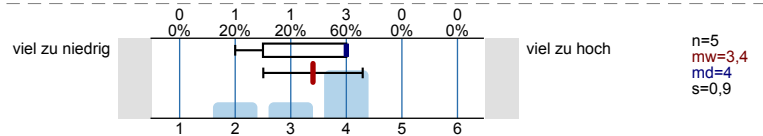
n=Anzahl
mw=Mittelwert
md=Median
s=Std.-Abw.
E.=Enthaltung

1. Einschätzung der Anforderungen

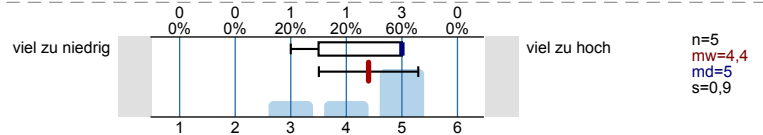
3.1) Der Stoffumfang, der in der Veranstaltung behandelt wird, ist für mich ...



3.2) Der Schwierigkeitsgrad der Veranstaltung ist für mich ...

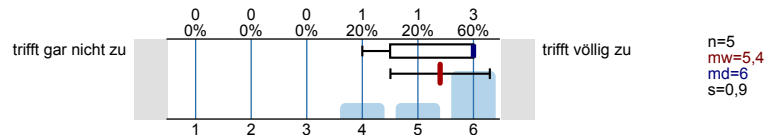


3.3) Das Tempo der Veranstaltung ist für mich ...

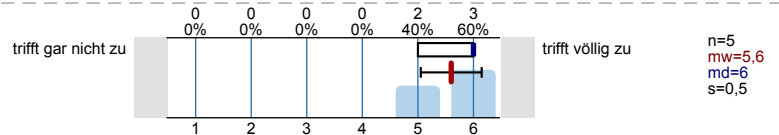


3. A Vermittlung von Wissen und Unterstützung von Verstehen

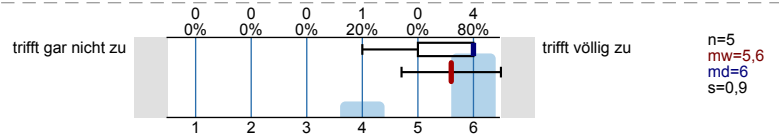
3.1) Die lehrende Person hat die gesamte Lehrveranstaltung gut strukturiert und nachvollziehbar gegliedert.



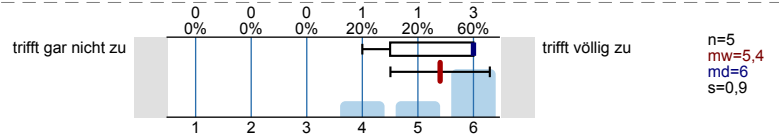
3.2) Die lehrende Person gibt anschauliche Beispiele, die zum Verständnis des Lerninhaltes/Stoffs beitragen.



3.3) Die lehrende Person gibt hilfreiche und zielführende Antworten auf die Nachfragen der Studierenden.

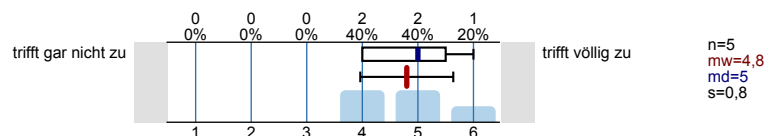


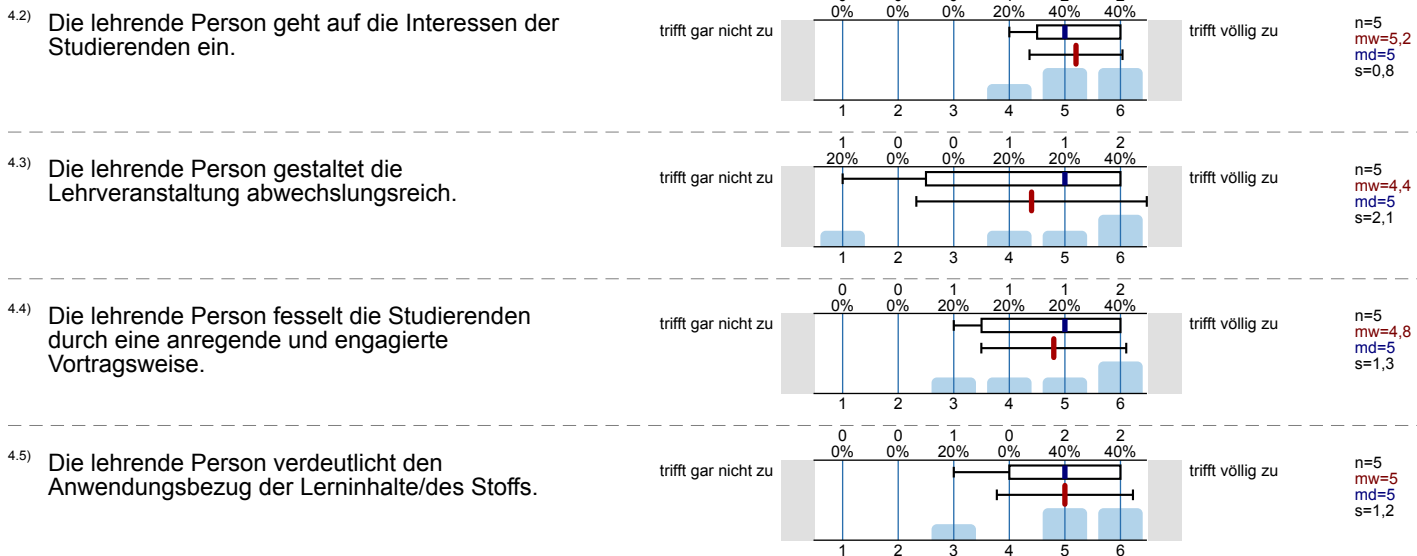
3.4) Die lehrende Person stellt immer wieder Bezüge zu den bereits behandelten Lerninhalten her.



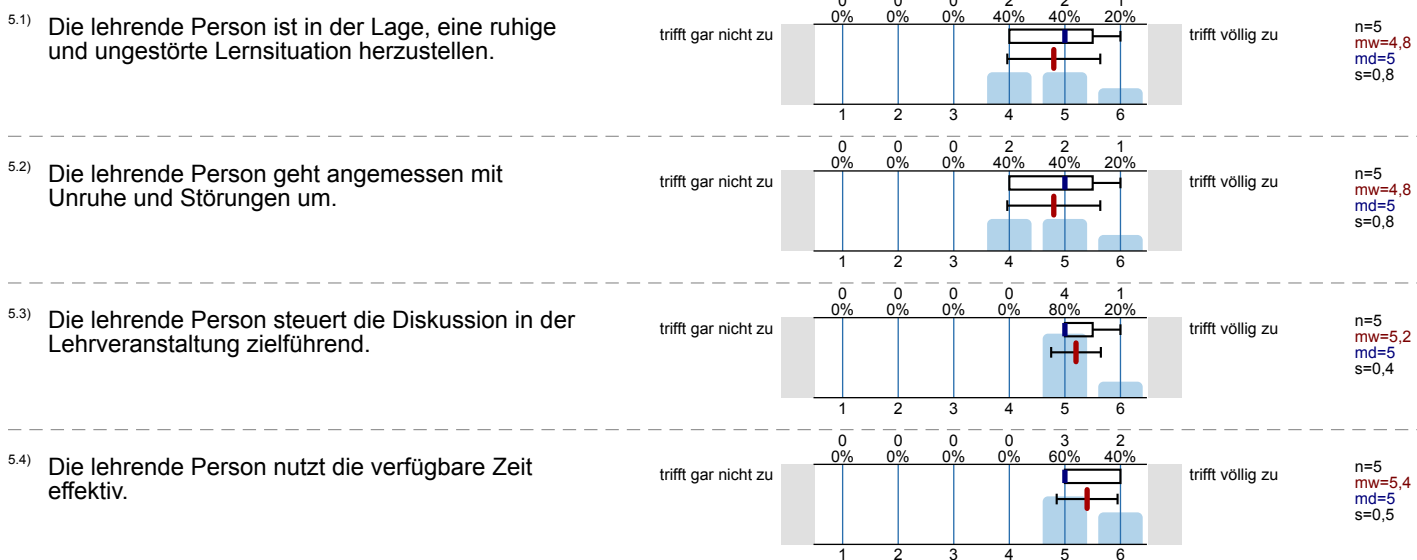
4. B Motivieren und lerndienliche Atmosphäre herstellen

4.1) Die lehrende Person sorgt für eine angenehme Lernatmosphäre.

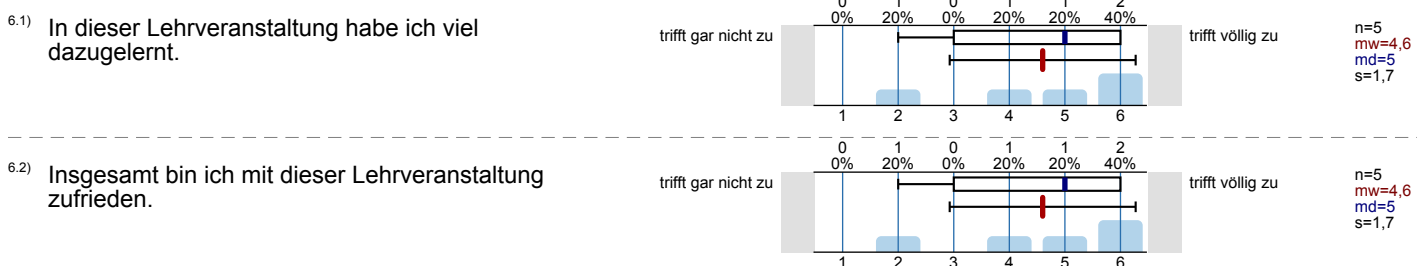




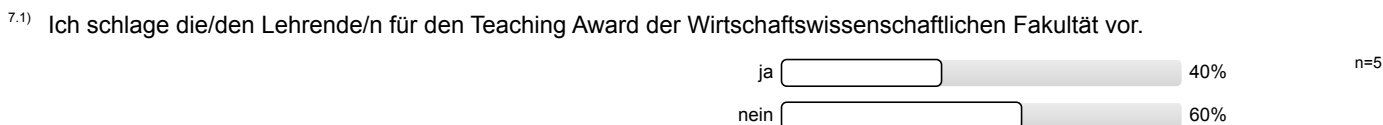
5. C Steuerung der Interaktion in der Lerngruppe



6. Erfassung des Outputs



7. D Nominierung für den Teaching Award der Wirtschaftswissenschaftlichen Fakultät



Profillinie

Teilbereich: Wirtschaftswissenschaftliche Fakultät

Name der/des Lehrenden: Lionel Elias Heilmann
 Titel der Lehrveranstaltung: Marketing (Tutorial, Heilmann)
 (Name der Umfrage)

Verwendete Werte in der Profillinie: Mittelwert

1. Einschätzung der Anforderungen

1.1) Der Stoffumfang, der in der Veranstaltung behandelt wird, ist für mich ...	viel zu niedrig		viel zu hoch	n=5	mw=3,6	md=4,0	s=1,1
1.2) Der Schwierigkeitsgrad der Veranstaltung ist für mich ...	viel zu niedrig		viel zu hoch	n=5	mw=3,4	md=4,0	s=0,9
1.3) Das Tempo der Veranstaltung ist für mich ...	viel zu niedrig		viel zu hoch	n=5	mw=4,4	md=5,0	s=0,9

3. A Vermittlung von Wissen und Unterstützung von Verstehen

3.1) Die lehrende Person hat die gesamte Lehrveranstaltung gut strukturiert und nachvollziehbar gegliedert.	trifft gar nicht zu		trifft völlig zu	n=5	mw=5,4	md=6,0	s=0,9
3.2) Die lehrende Person gibt anschauliche Beispiele, die zum Verständnis des Lerninhaltes/Stoffs beitragen.	trifft gar nicht zu		trifft völlig zu	n=5	mw=5,6	md=6,0	s=0,5
3.3) Die lehrende Person gibt hilfreiche und zielführende Antworten auf die Nachfragen der Studierenden.	trifft gar nicht zu		trifft völlig zu	n=5	mw=5,6	md=6,0	s=0,9
3.4) Die lehrende Person stellt immer wieder Bezüge zu den bereits behandelten Lerninhalten her.	trifft gar nicht zu		trifft völlig zu	n=5	mw=5,4	md=6,0	s=0,9

4. B Motivieren und lerndienliche Atmosphäre herstellen

4.1) Die lehrende Person sorgt für eine angenehme Lernatmosphäre.	trifft gar nicht zu		trifft völlig zu	n=5	mw=4,8	md=5,0	s=0,8
4.2) Die lehrende Person geht auf die Interessen der Studierenden ein.	trifft gar nicht zu		trifft völlig zu	n=5	mw=5,2	md=5,0	s=0,8
4.3) Die lehrende Person gestaltet die Lehrveranstaltung abwechslungsreich.	trifft gar nicht zu		trifft völlig zu	n=5	mw=4,4	md=5,0	s=2,1
4.4) Die lehrende Person fesselt die Studierenden durch eine anregende und engagierte Vortragsweise.	trifft gar nicht zu		trifft völlig zu	n=5	mw=4,8	md=5,0	s=1,3
4.5) Die lehrende Person verdeutlicht den Anwendungsbezug der Lerninhalte/des Stoffs.	trifft gar nicht zu		trifft völlig zu	n=5	mw=5,0	md=5,0	s=1,2

5. C Steuerung der Interaktion in der Lerngruppe

5.1) Die lehrende Person ist in der Lage, eine ruhige und ungestörte Lernsituation herzustellen.	trifft gar nicht zu		trifft völlig zu	n=5	mw=4,8	md=5,0	s=0,8
5.2) Die lehrende Person geht angemessen mit Unruhe und Störungen um.	trifft gar nicht zu		trifft völlig zu	n=5	mw=4,8	md=5,0	s=0,8
5.3) Die lehrende Person steuert die Diskussion in der Lehrveranstaltung zielführend.	trifft gar nicht zu		trifft völlig zu	n=5	mw=5,2	md=5,0	s=0,4
5.4) Die lehrende Person nutzt die verfügbare Zeit effektiv.	trifft gar nicht zu		trifft völlig zu	n=5	mw=5,4	md=5,0	s=0,5

6. Erfassung des Outputs

6.1)	In dieser Lehrveranstaltung habe ich viel dazugelernt.	trifft gar nicht zu		trifft völlig zu	n=5	mw=4,6	md=5,0	s=1,7
6.2)	Insgesamt bin ich mit dieser Lehrveranstaltung zufrieden.	trifft gar nicht zu		trifft völlig zu	n=5	mw=4,6	md=5,0	s=1,7