

# Dino Höppner

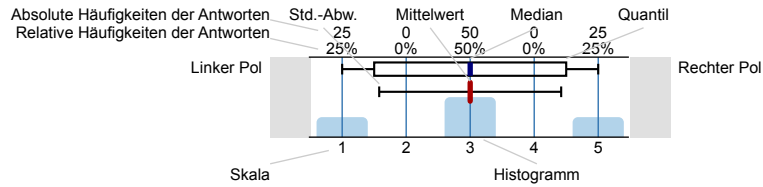
Externes Rechnungswesen (Übung, Höppner) (1140-5-dh-ws19)  
Erfasste Fragebögen = 21



## Auswertungsteil der geschlossenen Fragen

### Legende

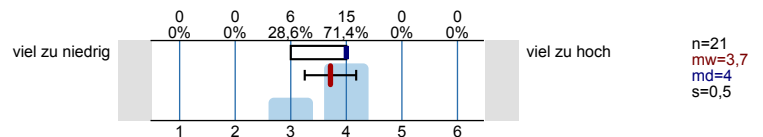
Fragestext



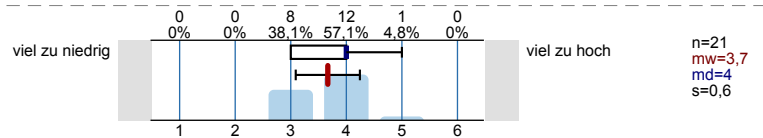
n=Anzahl  
mw=Mittelwert  
md=Median  
s=Std.-Abw.  
E.=Enthaltung

### 1. Einschätzung der Anforderungen

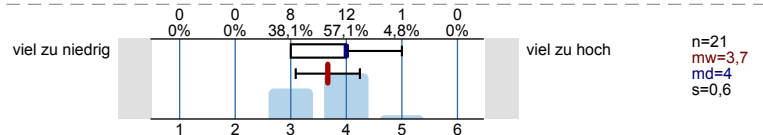
3.1) Der Stoffumfang, der in der Veranstaltung behandelt wird, ist für mich ...



3.2) Der Schwierigkeitsgrad der Veranstaltung ist für mich ...

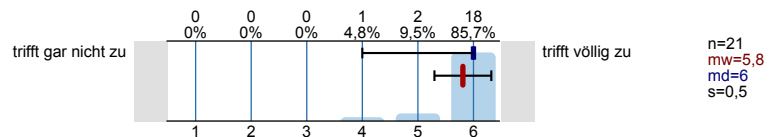


3.3) Das Tempo der Veranstaltung ist für mich ...

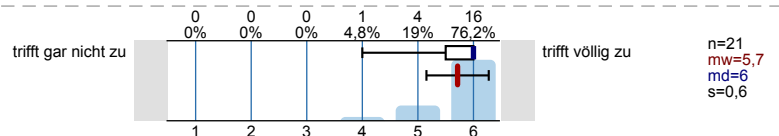


### 3. A Vermittlung von Wissen und Unterstützung von Verstehen

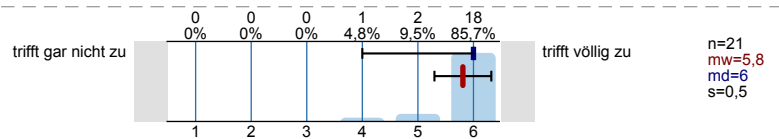
3.1) Die lehrende Person hat die gesamte Lehrveranstaltung gut strukturiert und nachvollziehbar gegliedert.



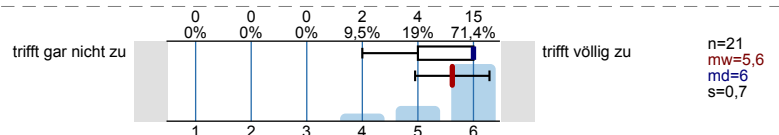
3.2) Die lehrende Person gibt anschauliche Beispiele, die zum Verständnis des Lerninhaltes/Stoffs beitragen.



3.3) Die lehrende Person gibt hilfreiche und zielführende Antworten auf die Nachfragen der Studierenden.

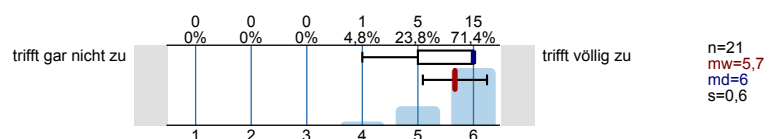


3.4) Die lehrende Person stellt immer wieder Bezüge zu den bereits behandelten Lerninhalten her.

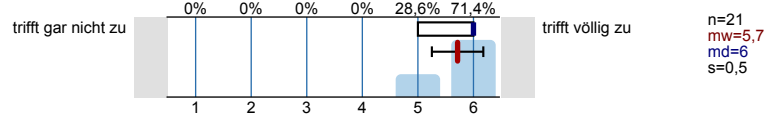


### 4. B Motivieren und lerndienliche Atmosphäre herstellen

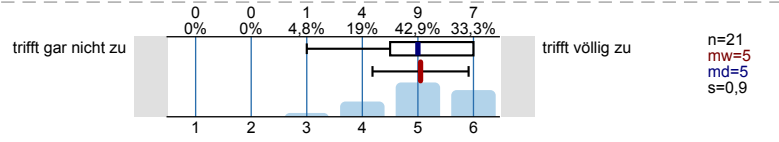
4.1) Die lehrende Person sorgt für eine angenehme Lernatmosphäre.



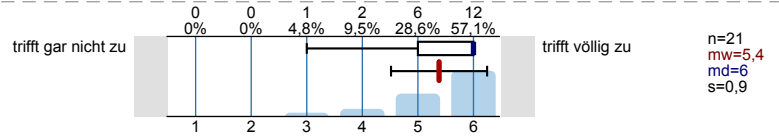
4.2) Die lehrende Person geht auf die Interessen der Studierenden ein.



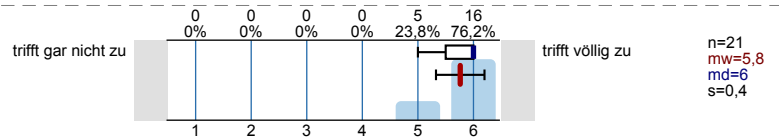
4.3) Die lehrende Person gestaltet die Lehrveranstaltung abwechslungsreich.



4.4) Die lehrende Person fesselt die Studierenden durch eine anregende und engagierte Vortragsweise.

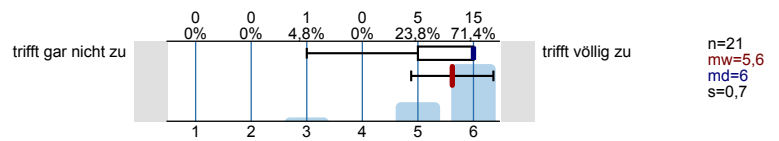


4.5) Die lehrende Person verdeutlicht den Anwendungsbezug der Lerninhalte/des Stoffs.

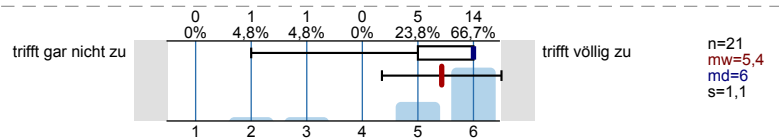


### 5. C Steuerung der Interaktion in der Lerngruppe

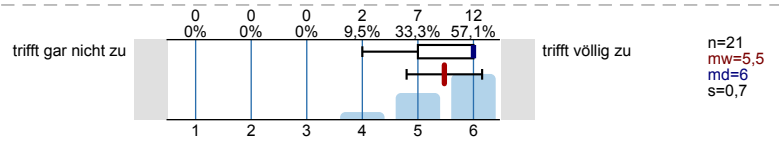
5.1) Die lehrende Person ist in der Lage, eine ruhige und ungestörte Lernsituation herzustellen.



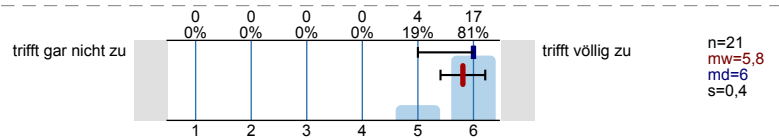
5.2) Die lehrende Person geht angemessen mit Unruhe und Störungen um.



5.3) Die lehrende Person steuert die Diskussion in der Lehrveranstaltung zielführend.

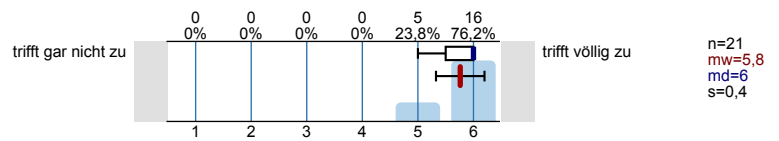


5.4) Die lehrende Person nutzt die verfügbare Zeit effektiv.

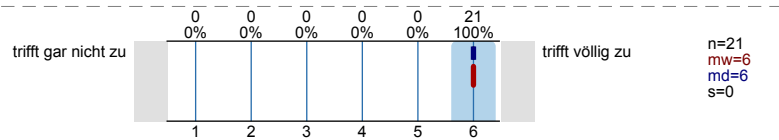


### 6. Erfassung des Outputs

6.1) In dieser Lehrveranstaltung habe ich viel dazugelernt.



6.2) Insgesamt bin ich mit dieser Lehrveranstaltung zufrieden.



### 7. D Nominierung für den Teaching Award der Wirtschaftswissenschaftlichen Fakultät

7.1) Ich schlage die/den Lehrende/n für den Teaching Award der Wirtschaftswissenschaftlichen Fakultät vor.

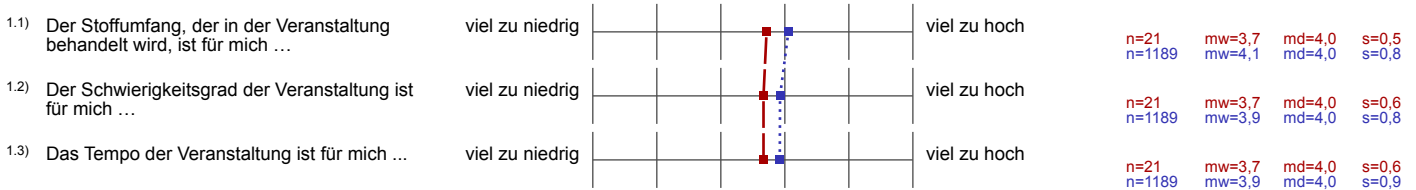


# Profillinie

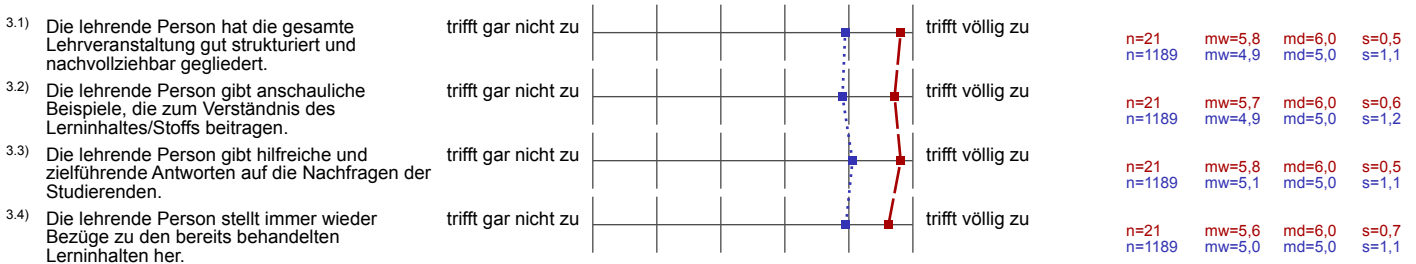
Teilbereich: Wirtschaftswissenschaftliche Fakultät  
 Name der/des Lehrenden: Dino Höppner  
 Titel der Lehrveranstaltung: Externes Rechnungswesen (Übung, Höppner) (1140-5-dh-ws19)  
 (Name der Umfrage)  
 Vergleichslinie: Alle Veranstaltungen der Fakultät / all courses of the faculty (WiSe 2019/2020)

Verwendete Werte in der Profillinie: Mittelwert

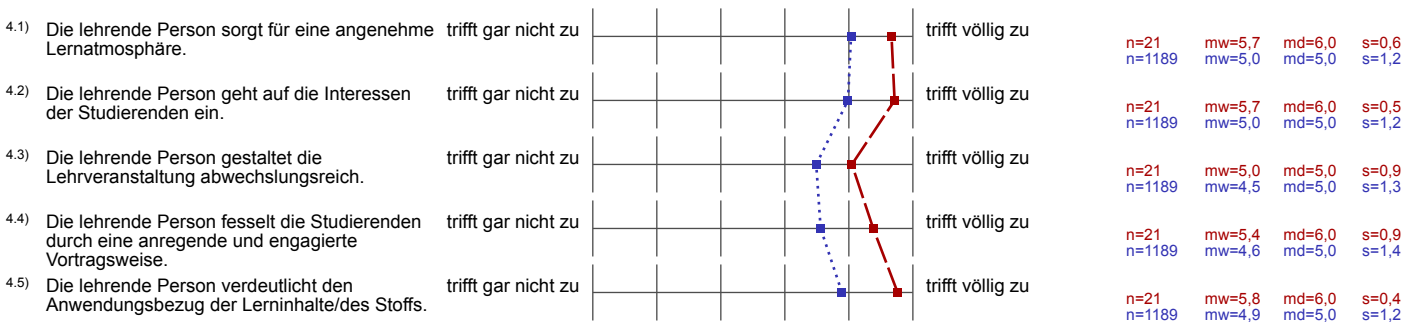
## 1. Einschätzung der Anforderungen



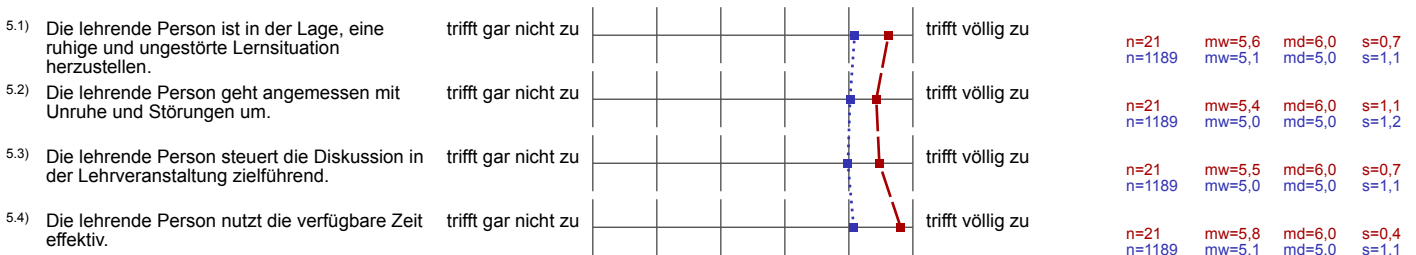
## 3. A Vermittlung von Wissen und Unterstützung von Verstehen



## 4. B Motivieren und lerndienliche Atmosphäre herstellen



## 5. C Steuerung der Interaktion in der Lerngruppe



## 6. Erfassung des Outputs



## Auswertungsteil der offenen Fragen

### 2. Rückmeldung an die lehrende Person

2.1) Was hat Ihnen an dieser Lehrveranstaltung gut gefallen?

- - wiederholung der letzten stunde
- es wird konkret vermittelt, was neu ist und was wir schon können sollten
- alle fragen werden gut beantwortet
- Alles war sehr gut und verständlich und gut erklärt und die zeit hat perfekt gereicht.
- Die Erklärungen waren leicht zu verstehen und der Vorgang der Übungsaufgabe war übersichtlich. Man konnte dem Übungsleiter gut folgen, in dem was er gesagt und erklärt hat.
- Die Methoden und Struktur, wie den Stoff erklärt wird.
- Die lehrende Person war voller Energie. Er hat viel Kommunikation mit Studierenden gemacht und viele Frage konstruktiv beantwortet. Er war auch nicht zu langweilig.
- Die zahlreichen Tipps für die Klausur und die schier unendliche Geduld mit den Studenten!
- Dino hat alles sehr ausführlich und verständlich versucht uns den Stoff beizubringen Bzw auch bildlich vorzustellen mit verschiedenen Beispielen
- Dino vermittelt den Stoff auf eine angenehme und sehr verständliche Art und Weise, mit viel Geduld und Enthusiasmus.
- Er ist geduldig und geht auf alle Fragen ein. Er erklärt sicherheitshalber zu viel als zu wenig
- Es wurden alle dumme Frage beantwortet. Alle falschen Beträge von Studierenden wurden komplett geklärt.
- In den Veranstaltungen konnte man fließend die Aufgabenbereiche folgen, sie waren weder zu schwer noch zu einfach aufgebaut. Seinen persönlichen Einstieg in die verschiedenen Aufgabenbereiche haben mir persönlich sehr gefallen
- Klare und auf Leben (Realität) bezogene Beispiele, Beantwortung aller entstehenden Fragen, kurze Wiederholung des Theories am Anfang jeder Veranstaltung, Besprechung jedes Schrittes bei der Lösung der Aufgaben
- Klare und deutliche Ausdrucksweise, präzise Erklärungen, interessant gestaltet und ein hohes Maß an Motivation und Energie
- Mir hat alles an diesem Kurs gefallen ! Leider kann man hier keinen Button wählen der perfekt zustehen hat:)
- Mir hat alles gefallen!
- Seine Art zu erklären, ist etwas Besonderes
- Unter Studenten sagt man, wenn man exReWe macht sollte man zu Dino gehen, was völlig nachvollziehbar ist. Aber dieses Jahr hast du viel Konkurrenz (Beispiel Lukas) Gute und angenehme Erklärungen. Geht auf alle Fragen ein.

Danke!

- mir gefällt besonders ,dass dino die informationen leicht liefert und seine erkärung find ich super verständlich

2.2) Was könnte die lehrende Person Ihrer Ansicht nach an dieser Lehrveranstaltung konkret verbessern?

- Die verspäteten Studenten in irgendeiner Weise abmahnen/bestrafen. Das hin und her stört mich immer sehr...
- Es wurde besser, wenn die Übungen ein bisschen langsamer gehen, weil für mich persönlich waren sie ein bisschen zu schnell.
- Mehr Zeit zum abschreiben
- Nichts
- Nichts alles ist gut.
- Nichts, alles war nachvollziehbar
- Nichts.
- eigentlich nichts, er ist einer der besten Übungsleiter der ganzen Uni