

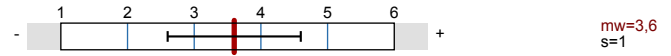
Dino Höppner

Externes Rechnungswesen (Übung, Höppner) (1140-5-dh-ws16)
Erfasste Fragebögen = 33

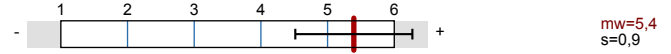


Globalwerte

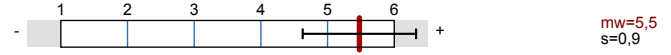
Anwesenheit, Interesse, Vorwissen und Einschätzung der Anforderungen (Skalenbreite: 6)



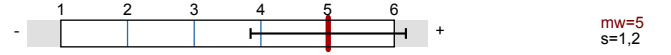
Klar und strukturiert darstellen (Skalenbreite: 6)



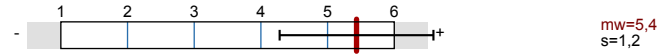
Verständlich erklären (Skalenbreite: 6)



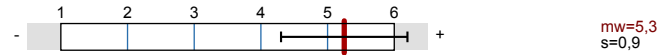
Zusammenfassen und Verknüpfungen herstellen (Skalenbreite: 6)



Gute Lernatmosphäre herstellen (Skalenbreite: 6)



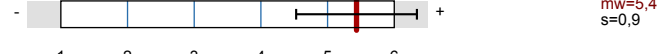
Interesse wecken, Monotonie vermeiden (Skalenbreite: 6)



Relevanz verdeutlichen (Skalenbreite: 6)



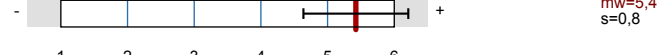
Effizient mit Störungen umgehen (Skalenbreite: 6)



Kommunikation effizient steuern (Skalenbreite: 6)



Zeit nutzen (Skalenbreite: 6)



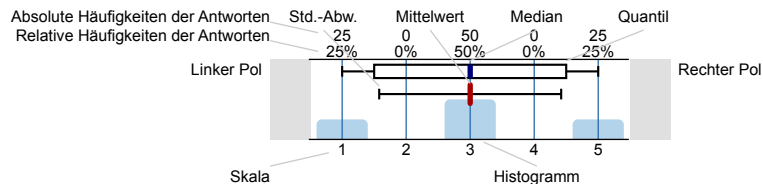
Erfassung des Outputs (Skalenbreite: 6)



Auswertungsteil der geschlossenen Fragen

Legende

Frage-
text



n=Anzahl
mw=Mittelwert
md=Median
s=Std.-Abw.
E.=Enthaltung

Soziodemographische und studienbezogene Angaben

Bitte geben Sie Ihr Geschlecht an.

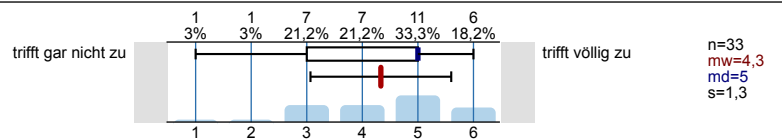


Anwesenheit, Interesse, Vorwissen und Einschätzung der Anforderungen

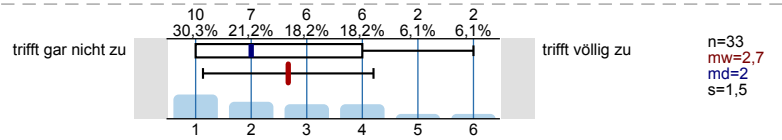
Ich war an mindestens zwei Drittel der Termine dieser Lehrveranstaltung anwesend.



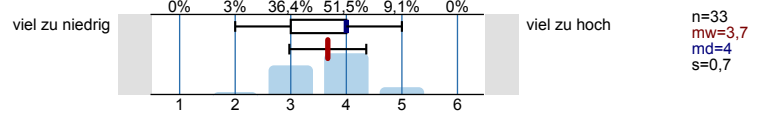
Das Thema der Lehrveranstaltung hat mich schon vorher interessiert.



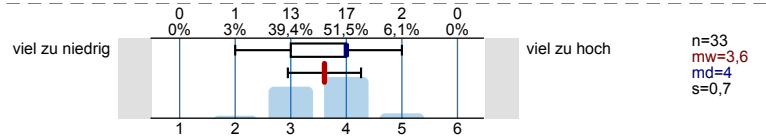
Ich verfügte *bereits vor* dem Veranstaltungsbesuch über umfangreiches Wissen zu den in der Lehrveranstaltung behandelten Themengebieten.



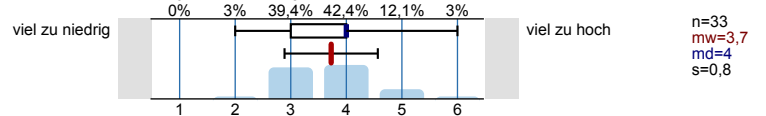
Der Stoffumfang, der in der Veranstaltung behandelt wird, ist für mich ...



Der Schwierigkeitsgrad der Veranstaltung ist für mich ...

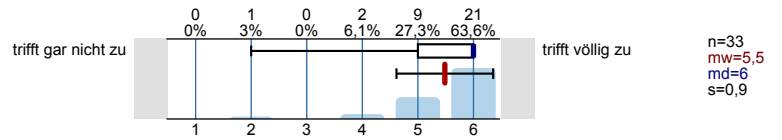


Das Tempo der Veranstaltung ist für mich ...

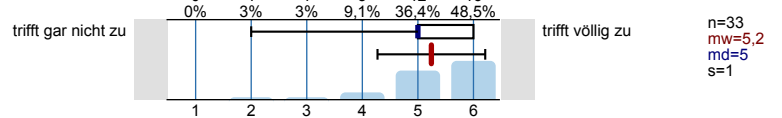


Klar und strukturiert darstellen

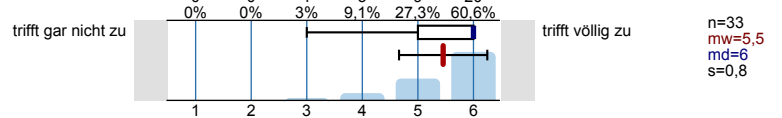
Die/der Lehrende hat die gesamte Lehrveranstaltung gut strukturiert und nachvollziehbar gegliedert.



Die/der Lehrende verdeutlicht die Lernziele zu Beginn jedes Veranstaltungstermins.

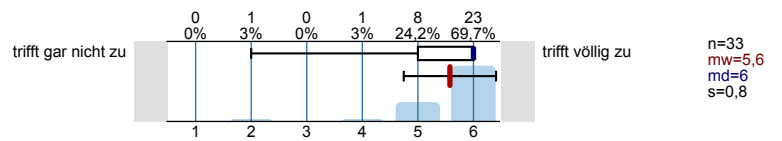


Die/der Lehrende präsentiert die Lerninhalte/den Stoff stimmig und kohärent.

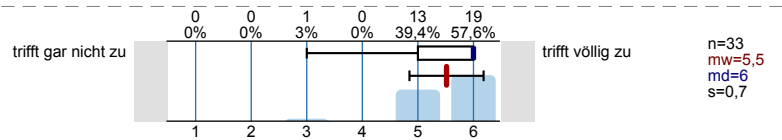


Verständlich erklären

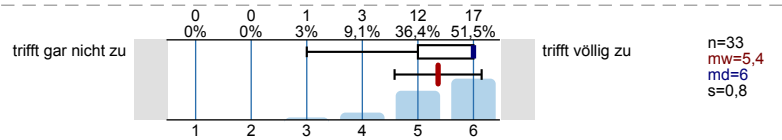
Die/der Lehrende erklärt neue Begriffe und Konzepte klar und nachvollziehbar.



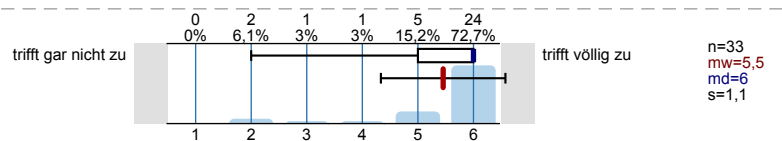
Die/der Lehrende ist in der Lage, auch einen komplexen Sachverhalt verständlich zu erklären.



Die/der Lehrende gibt anschauliche Beispiele, die zum Verständnis des Lerninhaltes/Stoffs beitragen.

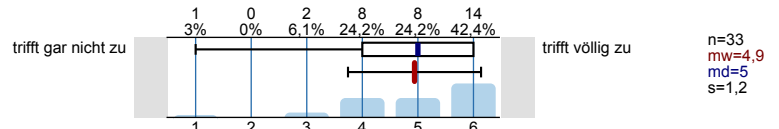


Die/der Lehrende gibt hilfreiche und zielführende Antworten auf die Nachfragen der Studierenden.

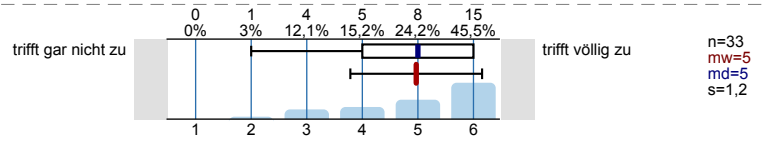


Zusammenfassen und Verknüpfungen herstellen

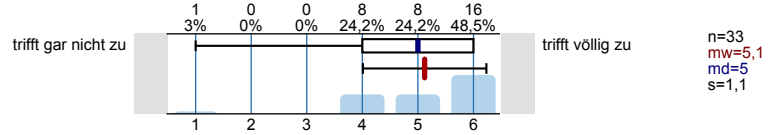
Die/der Lehrende fasst regelmäßig die wichtigsten Inhalte der Lehrveranstaltung zusammen.



Die/der Lehrende stellt zu Beginn einer Sitzung den Zusammenhang zur letzten Sitzung her.

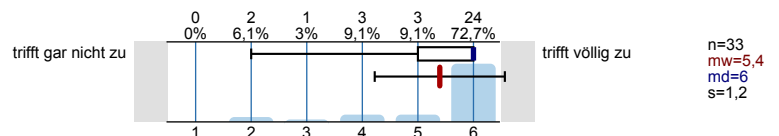


Die/der Lehrende stellt immer wieder Bezüge zu den bereits behandelten Lerninhalten her.

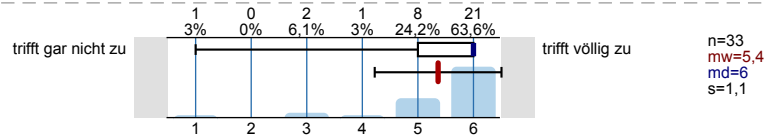


Gute Lernatmosphäre herstellen

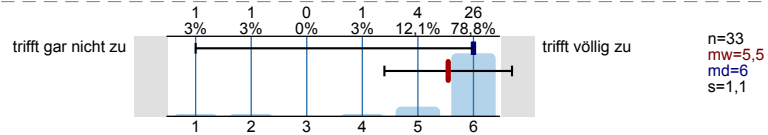
Die/der Lehrende sorgt für eine angenehme Lernatmosphäre.



Die/der Lehrende geht auf die Interessen der Studierenden ein.

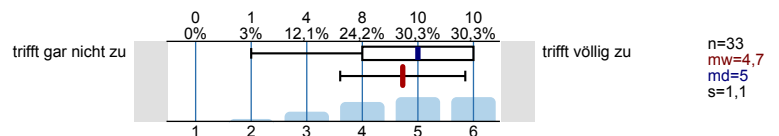


Die/der Lehrende nimmt die Beiträge der Studierenden ernst.

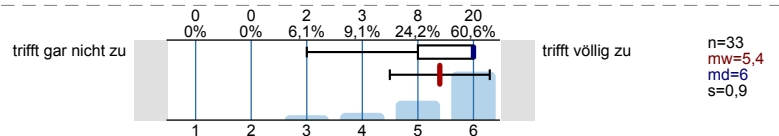


Interesse wecken, Monotonie vermeiden

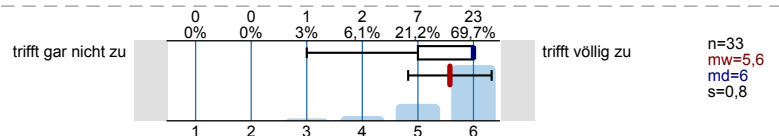
Die/der Lehrende gestaltet ihre/seine Lehrveranstaltung abwechslungsreich.



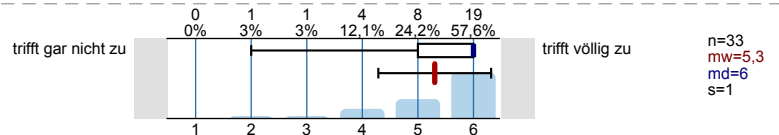
Die/der Lehrende fesselt die Studierenden durch eine anregende und engagierte Vortragsweise.



Die/der Lehrende erreicht, dass die Studierenden der Lehrveranstaltung aufmerksam folgen.

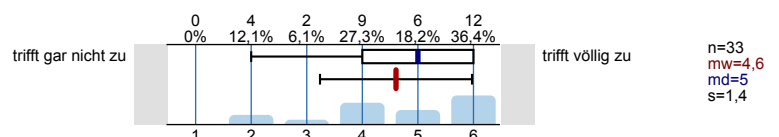


Die/der Lehrende ist in der Lage, die Studierenden für die in der Lehrveranstaltung behandelten Inhalte zu interessieren.

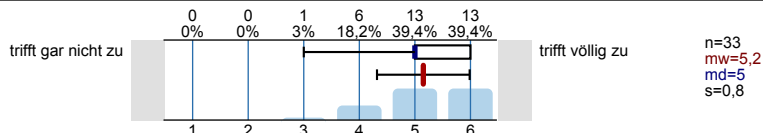


Relevanz verdeutlichen

Die/der Lehrende macht den Stellenwert der Lerninhalte für das weitere Studium klar.

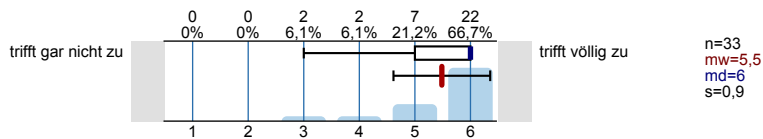


Die/der Lehrende verdeutlicht den Anwendungsbezug der Lerninhalte/des Stoffs.

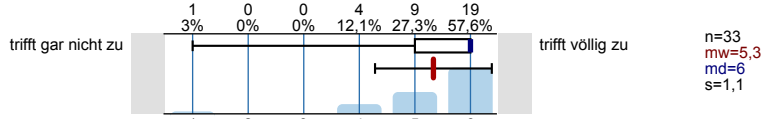


Effizient mit Störungen umgehen

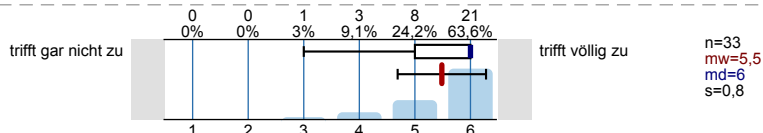
Die/der Lehrende ist in der Lage, eine ruhige und ungestörte Lernsituation herzustellen.



Die/der Lehrende geht angemessen mit Unruhe und Störungen um.

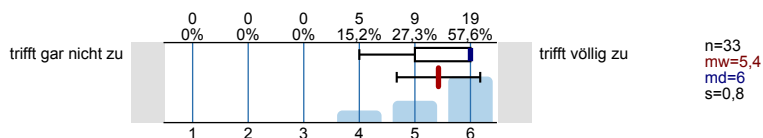


Die/der Lehrende beweist bei Unruhe und Störungen das nötige Durchsetzungsvermögen.

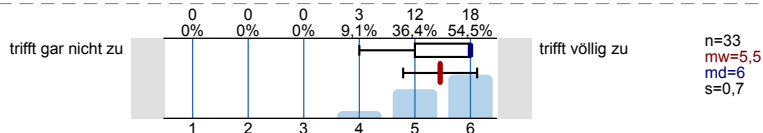


Kommunikation effizient steuern

Die/der Lehrende führt nach Beiträgen einzelner Studierender, die vom Thema wegführen, geschickt wieder zum Thema zurück.

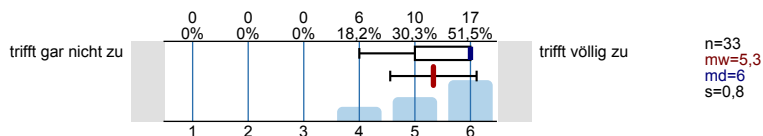


Die/der Lehrende steuert die Diskussion in der Lerngruppe zielführend.

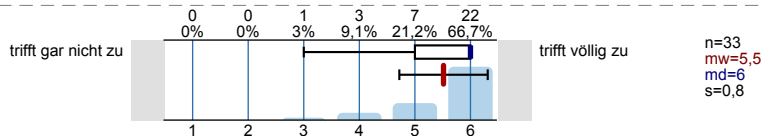


Zeit nutzen

Die/der Lehrende hat ein sehr gutes Zeitmanagement.

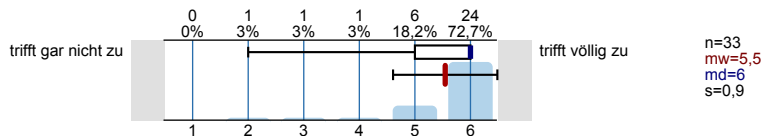


Die/der Lehrende nutzt die verfügbare Zeit effektiv.

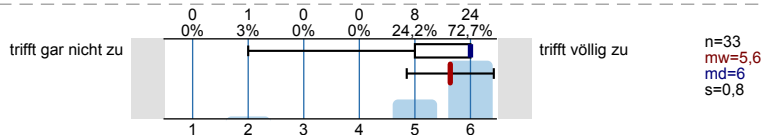


Erfassung des Outputs

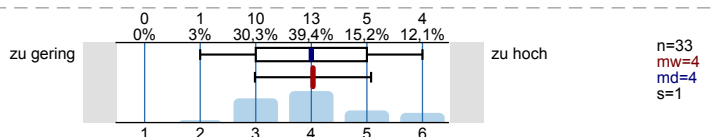
In dieser Lehrveranstaltung habe ich viel dazugelernt.



Insgesamt bin ich mit dieser Lehrveranstaltung zufrieden.



Der Arbeitsaufwand für diese Lehrveranstaltung ist bezogen auf die ECTS-Punkte (1 ECTS-Punkt entspricht in etwa 30 Arbeitsstunden) ...

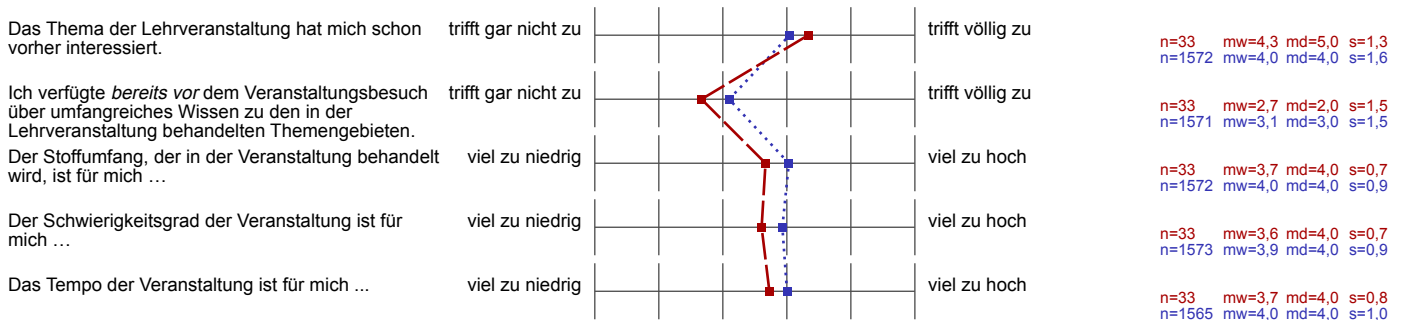


Profillinie

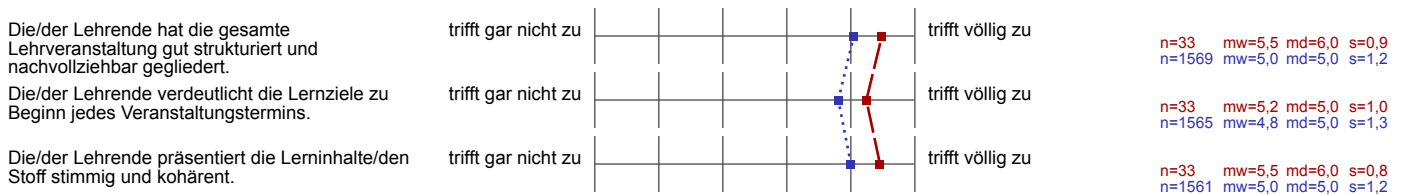
Teilbereich:	Wirtschaftswissenschaftliche Fakultät
Name der/des Lehrenden:	Dino Höppner
Titel der Lehrveranstaltung: (Name der Umfrage)	Externes Rechnungswesen (Übung, Höppner) (1140-5-dh-ws16)
Vergleichsline:	Alle Veranstaltungen der Fakultät / all courses of the faculty (WiSe 2016/17)

Verwendete Werte in der Profillinie: Mittelwert

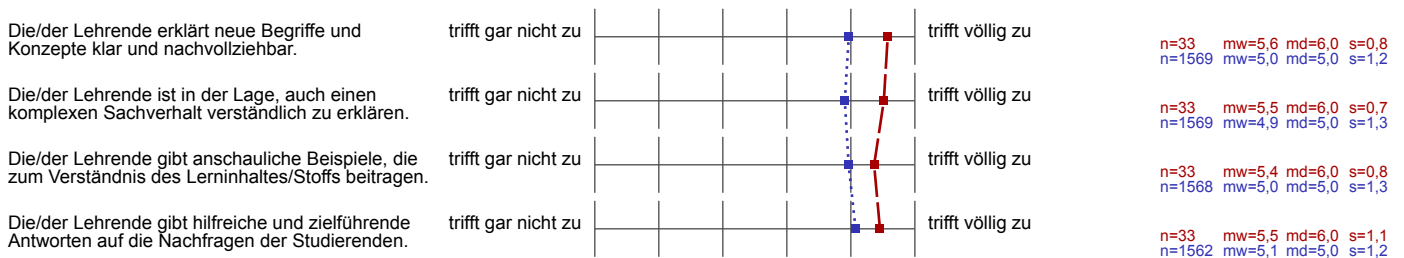
Anwesenheit, Interesse, Vorwissen und Einschätzung der Anforderungen



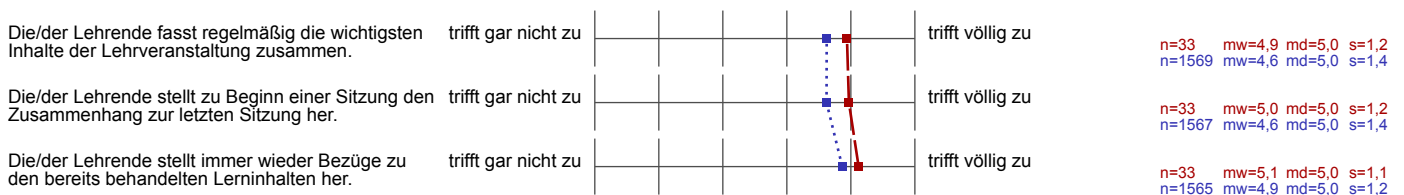
Klar und strukturiert darstellen



Verständlich erklären



Zusammenfassen und Verknüpfungen herstellen



Gute Lernatmosphäre herstellen

Die/der Lehrende sorgt für eine angenehme Lernatmosphäre.	trifft gar nicht zu		trifft völlig zu	n=33 n=1572	mw=5,4 mw=5,1	md=6,0 md=6,0	s=1,2 s=1,2
Die/der Lehrende geht auf die Interessen der Studierenden ein.	trifft gar nicht zu		trifft völlig zu	n=33 n=1568	mw=5,4 mw=5,0	md=6,0 md=5,0	s=1,1 s=1,2
Die/der Lehrende nimmt die Beiträge der Studierenden ernst.	trifft gar nicht zu		trifft völlig zu	n=33 n=1565	mw=5,5 mw=5,4	md=6,0 md=6,0	s=1,1 s=1,0

Interesse wecken, Monotonie vermeiden

Die/der Lehrende gestaltet ihre/seine Lehrveranstaltung abwechslungsreich.	trifft gar nicht zu		trifft völlig zu	n=33 n=1563	mw=4,7 mw=4,4	md=5,0 md=5,0	s=1,1 s=1,4
Die/der Lehrende fesselt die Studierenden durch eine anregende und engagierte Vortragsweise.	trifft gar nicht zu		trifft völlig zu	n=33 n=1565	mw=5,4 mw=4,6	md=6,0 md=5,0	s=0,9 s=1,5
Die/der Lehrende erreicht, dass die Studierenden der Lehrveranstaltung aufmerksam folgen.	trifft gar nicht zu		trifft völlig zu	n=33 n=1568	mw=5,6 mw=4,7	md=6,0 md=5,0	s=0,8 s=1,4
Die/der Lehrende ist in der Lage, die Studierenden für die in der Lehrveranstaltung behandelten Inhalte zu interessieren.	trifft gar nicht zu		trifft völlig zu	n=33 n=1563	mw=5,3 mw=4,7	md=6,0 md=5,0	s=1,0 s=1,4

Relevanz verdeutlichen

Die/der Lehrende macht den Stellenwert der Lerninhalte für das weitere Studium klar.	trifft gar nicht zu		trifft völlig zu	n=33 n=1567	mw=4,6 mw=4,6	md=5,0 md=5,0	s=1,4 s=1,3
Die/der Lehrende verdeutlicht den Anwendungsbezug der Lerninhalte/des Stoffs.	trifft gar nicht zu		trifft völlig zu	n=33 n=1564	mw=5,2 mw=4,8	md=5,0 md=5,0	s=0,8 s=1,2

Effizient mit Störungen umgehen

Die/der Lehrende ist in der Lage, eine ruhige und ungestörte Lernsituation herzustellen.	trifft gar nicht zu		trifft völlig zu	n=33 n=1569	mw=5,5 mw=5,1	md=6,0 md=5,0	s=0,9 s=1,1
Die/der Lehrende geht angemessen mit Unruhe und Störungen um.	trifft gar nicht zu		trifft völlig zu	n=33 n=1562	mw=5,3 mw=5,1	md=6,0 md=5,0	s=1,1 s=1,1
Die/der Lehrende beweist bei Unruhe und Störungen das nötige Durchsetzungsvermögen.	trifft gar nicht zu		trifft völlig zu	n=33 n=1559	mw=5,5 mw=5,1	md=6,0 md=5,0	s=0,8 s=1,2

Kommunikation effizient steuern

Die/der Lehrende führt nach Beiträgen einzelner Studierender, die vom Thema wegführen, geschickt wieder zum Thema zurück.	trifft gar nicht zu		trifft völlig zu	n=33 n=1566	mw=5,4 mw=5,0	md=6,0 md=5,0	s=0,8 s=1,1
Die/der Lehrende steuert die Diskussion in der Lerngruppe zielführend.	trifft gar nicht zu		trifft völlig zu	n=33 n=1567	mw=5,5 mw=5,0	md=6,0 md=5,0	s=0,7 s=1,1

Zeit nutzen

Die/der Lehrende hat ein sehr gutes Zeitmanagement.	trifft gar nicht zu		trifft völlig zu	n=33 n=1569	mw=5,3 mw=5,0	md=6,0 md=5,0	s=0,8 s=1,3
Die/der Lehrende nutzt die verfügbare Zeit effektiv.	trifft gar nicht zu		trifft völlig zu	n=33 n=1565	mw=5,5 mw=5,1	md=6,0 md=6,0	s=0,8 s=1,2

Erfassung des Outputs

In dieser Lehrveranstaltung habe ich viel dazugelernt.

trifft gar nicht zu | | | | | | | | | | trifft völlig zu

n=33 mw=5,5 md=6,0 s=0,9
n=1564 mw=5,0 md=5,0 s=1,2

Insgesamt bin ich mit dieser Lehrveranstaltung zufrieden.

trifft gar nicht zu | | | | | | | | | | trifft völlig zu

n=33 mw=5,6 md=6,0 s=0,8
n=1565 mw=5,0 md=5,0 s=1,3

Der Arbeitsaufwand für diese Lehrveranstaltung ist bezogen auf die ECTS-Punkte (1 ECTS-Punkt entspricht in etwa 30 Arbeitsstunden) ...

zu gering | | | | | | | | | | zu hoch

n=33 mw=4,0 md=4,0 s=1,0
n=1559 mw=4,0 md=4,0 s=1,1

Auswertungsteil der offenen Fragen

Rückmeldung an die Dozentin/den Dozenten

Was hat Ihnen an dieser Lehrveranstaltung gut gefallen?

- Besonders für gut halte ich seine Fähigkeit, alle Lerninhalte klar und strukturiert zu erklären, damit alle Studierenden das kapieren können (auch bei der Erwidern der Fragen). Das Streben derer, die seine Übungen sogar einmal besucht haben, sollte sehr hoch sein, denn auch die von ihm geschaffene angenehme Lernatmosphäre kann die Studierenden locken.
- Der Dozent ist auf alle Fragen der Schüler eingegangen
- Die Lehrveranstaltung hat mir sehr gut gefallen. Dino hat die Sachverhalte einfach und strukturiert dargelegt und war dabei immer lustig und nett.
Seine Veranstaltungen sind immer voll, sodass einige Studenten an anderen Übungen teilnehmen müssen.
- Dino Höppner hat Sachverhalte immer gut auf den Punkt gebracht. Seine Übungen waren immer sehr hilfreich.
- Dino ist sehr locker und auf der selben Ebene mit den Studierenden, weshalb man auch Lust hat mitzumachen.
- Dino macht das super, dass er zu Beginn ausführlich die Theorie erklärt und verständlich aufschreibt.
- Fällt leicht dem Unterricht zu folgen, da der Inhalt sehr gut vermittelt und erklärt wurde.
- Gut erklärt auch für die, die etwas langsamer sind. Mach weiter so!
- Herr Höppner ist sehr "kumpelhaft" und witzig, weshalb ich seine Übungen auch gerne besucht habe. Bei ihm traut man sich auch viele Fragen zu stellen.
- Mir hat an der Lehrveranstaltung sehr gut gefallen, dass Dino Höppner eine strukturierte Vorgehensweise hat und Dinge verständlich auf den Punkt gebracht hat.
Ein super Pluspunkt war, dass Dino Höppner sich dem Tempo der zu Lehrenden angepasst hat. Es wurde eher überzogen, um es verständlicher zu erklären, anstatt die Lehrstunde pünktlich zu beenden.
- Schlüssige Erklärungen, eine perfekte Ergänzung der Vorlesung
- angenehme und verständnisvolle Art die Inhalte der Veranstaltung zu erklären
geduldig und ruhig mit Fragen umgegangen, die innerhalb einer Veranstaltung öfters aufgetreten sind
- nette, persönliche Atmosphäre

Was könnte die/der Lehrende Ihrer Ansicht nach an dieser Lehrveranstaltung konkret verbessern?

- Dino Höppner sollte mit mehr Geduld auf die Fragen der Studenten antworten. Die Antworten waren oft schnippisch.
- Enttäuscht hat mich nur, dass er donnerstags seine Übungen in kleinem Raum durchführte, sodass es keinen Platz mehr wegen großer Anzahl der ihn besuchenden Studierenden gab. Es wäre, glaube ich, besser, wenn er sich größere Lehrräume wählen würde.
Es tauchten noch einige kleine Fehler bei seinen Eintragungen der Lerninhalte und Buchungen (besonders Zahlen), die er aber (selbst oder mit jemandes Vorsagen) sofort korrigierte (vielleicht weil er sich manchmal beeilt, um rechtzeitig die Übung zu Ende zu bringen). Aber ansonsten war es sehr angenehm, dass er mir so vieles beigebracht hat. Ich trage ihm dafür meinen Dank ab.
- Gar nichts alles war super
- Nicht so grosse Gruppen, aber dafür kann er nichts, ist eher positiv für ihn.
- Verbessern würde ich grundsätzlich nichts. Die Struktur war top und das Tempo super.
Die einzige Sache, die man kritisieren könnte, ist vielleicht, dass Dino Höppner manchmal mit ein bisschen mehr Freude in die Lehrstunden kommen könnte. Mit mehr Freude ist automatisch die Stimmung der Lehrveranstaltung angenehmer und interessanter.
- bei Störungen besser durchgreifen und diese unterbinden