



## Prozessleitfaden zur Einrichtung von Studiengängen an der Europa-Universität Viadrina Frankfurt (Oder)

### Beteiligte, welche im Prozess der Einrichtung von Studiengängen involviert sind



Studierende



Fakultät/Lehrende/Dekan/in



Externe Expertise/Berufspraxis/Alumni



Hochschuleinrichtungen/Verwaltung



Hochschulleitung



Senat

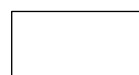


Stiftungsrat

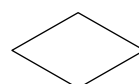


Kommission für Interne  
Akkreditierungen

### Legende der einzelnen Prozess-Schritte



Prozess



Entscheidung

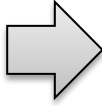


Ende

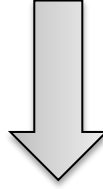


Archivierte  
Dokumente

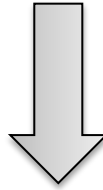
**Einrichtung eines Studienganges**



**1. Ideen für einen neuen Studiengang**



**2. Entwicklung des Konzeptes**



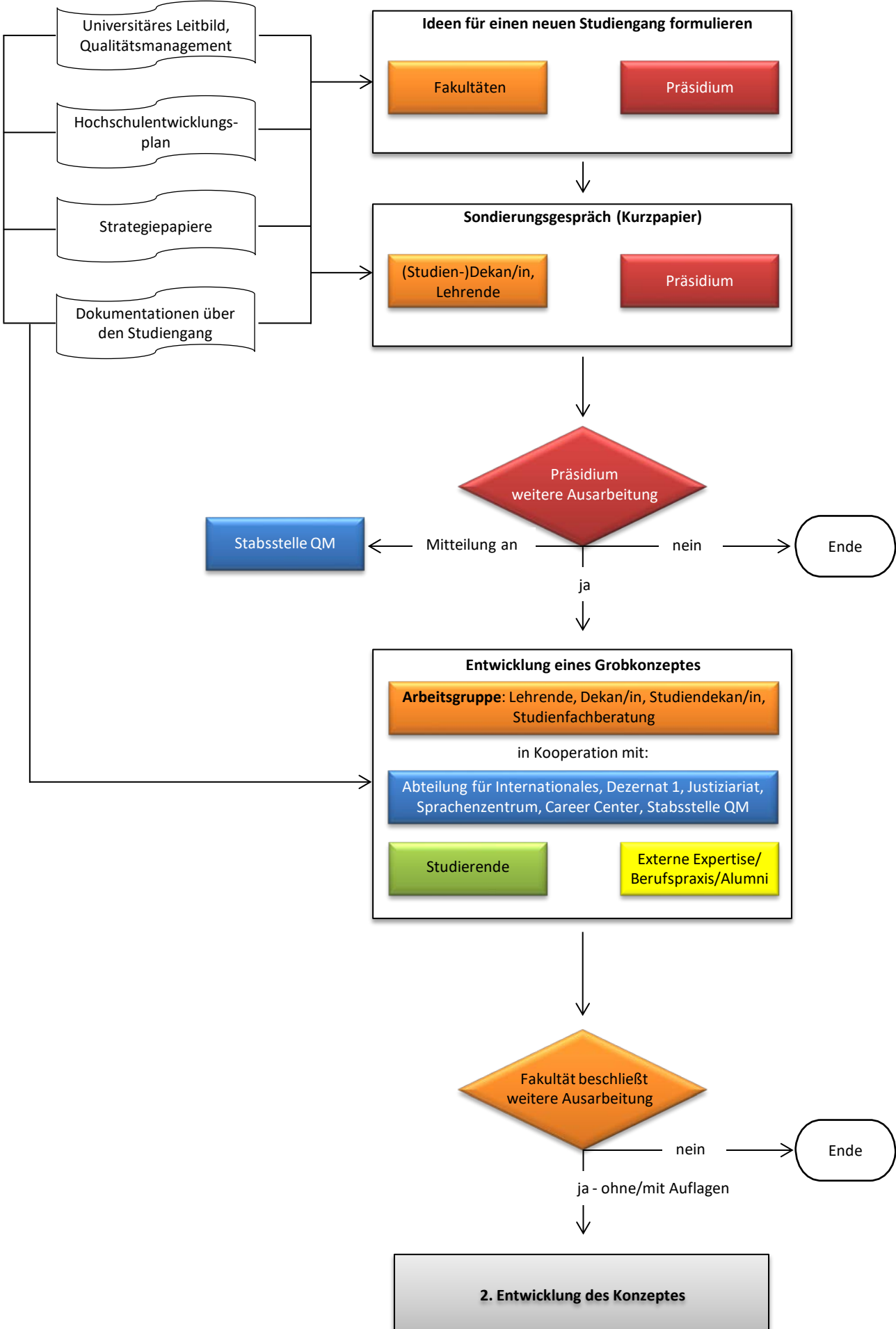
**3. Ausarbeitung der Studien- und Prüfungsordnung  
bis Inkrafttreten und  
Einrichtung des Studienganges**

**6 Monate (Wintersemester)**

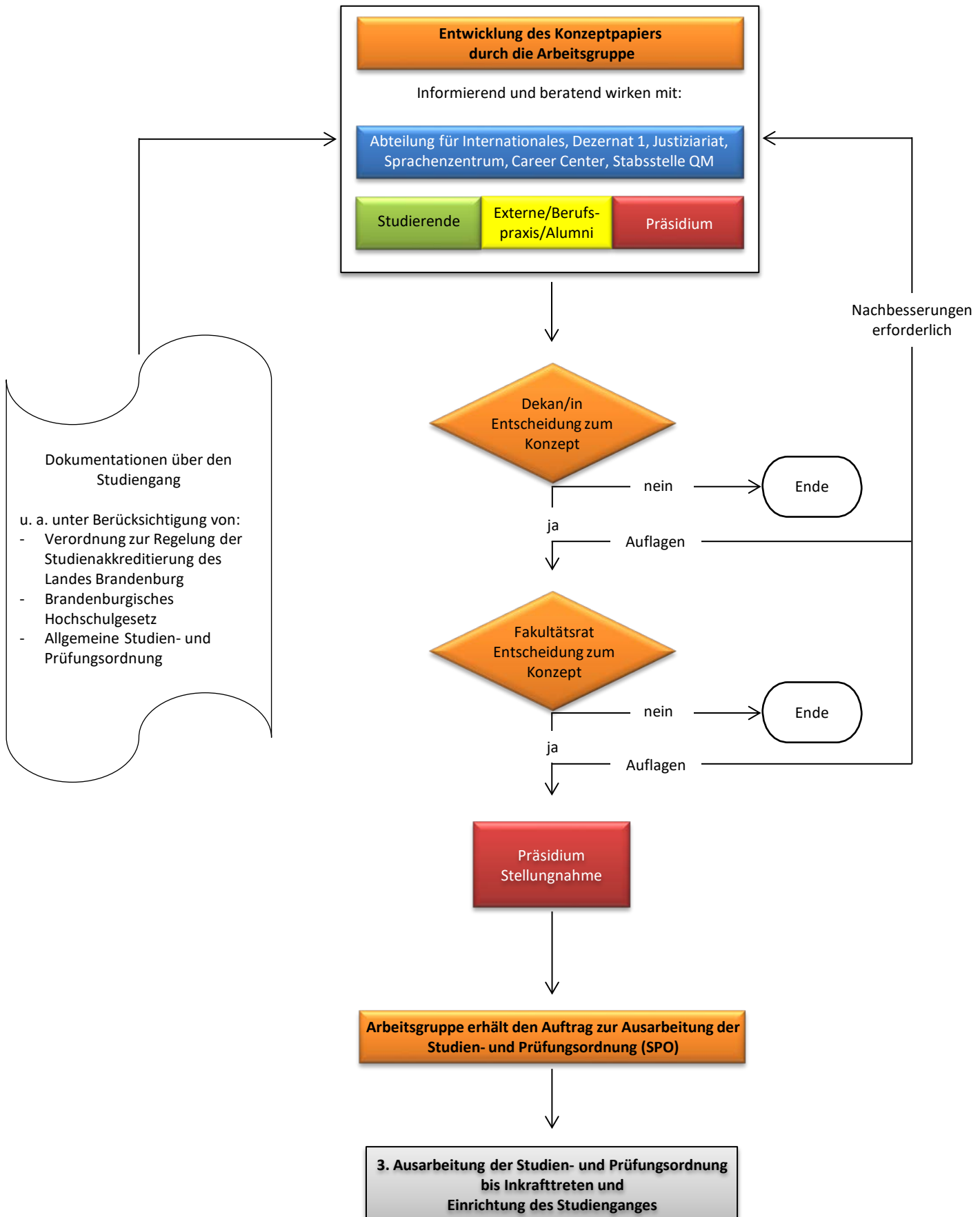
**12 Monate (Sommer- und Wintersemester)**

**12 Monate: Bewerbung und Implementierung (zum Wintersemester)**

# 1. Ideen für einen neuen Studiengang



## 2. Entwicklung des Konzeptes



**3. Ausarbeitung der Studien- und Prüfungsordnung bis Inkrafttreten und Einrichtung des Studienganges**

**Entwicklung der Studien- und Prüfungsordnung (SPO) durch die Arbeitsgruppe**

Informierend und beratend wirken mit:

Abteilung für Internationales, Dezernat 1, Justizariat, Sprachenzentrum, Career Center, Stabsstelle QM

Studierende

Externe/Berufs-  
praxis/Alumni

Präsidium

Justizariat  
rechtliche Prüfung

Korrekturbedarf

Nachbesserungen  
erforderlich

Fakultätsrat  
1. Beschluss  
Studiengangeinrichtung  
2. Erlass SPO

nein

Ende

ja

Auflagen

Senat Kenntnisnahme  
1. Studiengang-  
einrichtung  
2. SPO

Empfehlungen

zustimmende Kenntnisnahme

Präsident/in  
1. Entscheidung  
Studiengangeinrichtung  
2. Genehmigung SPO

keine Einrichtung

ja

nein

Stiftungsrat  
1. Genehmigung  
Studiengangeinrichtung  
2. Kenntnis SPO

ja

**Inkrafttreten der Studien- und Prüfungsordnung (SPO) nach Veröffentlichung in Amtlicher Bekanntmachung**

Kommission für Interne Akkreditierungen\*

\* siehe Prozessleitfäden zur internen Akkreditierung/Qualitätsrevision

