

# Blended Intensive Programmes (BIP)

Sarah Krebs | 9 Dezember 2025

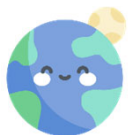


# Blended Intensive Programmes



## Teilnahme an einem BIP

**Was?** „Kurze physische Lern-, Lehr- und Ausbildungsprogramme der Viadrina mit mind. 2 weiteren HS (mind. 3 Länder) für Studierende (5-30 Tage) kombiniert mit einer obligatorischen virtuellen Phase (kooperativer Online-Lernaustausch) nicht definierter Dauer“



**Wer?** Studierende der Viadrina (BA/MA/PhD) aller Fakultäten

**Wie?** Antragsformular an [short-term@europa-uni.de](mailto:short-term@europa-uni.de)



## Organisation eines BIP

Lehren Sie an der Viadrina und haben Lust ein BIP zu organisieren?

Ausschreibung 1st Call BIP, Bewerbungsfrist: **31. Januar 2026**

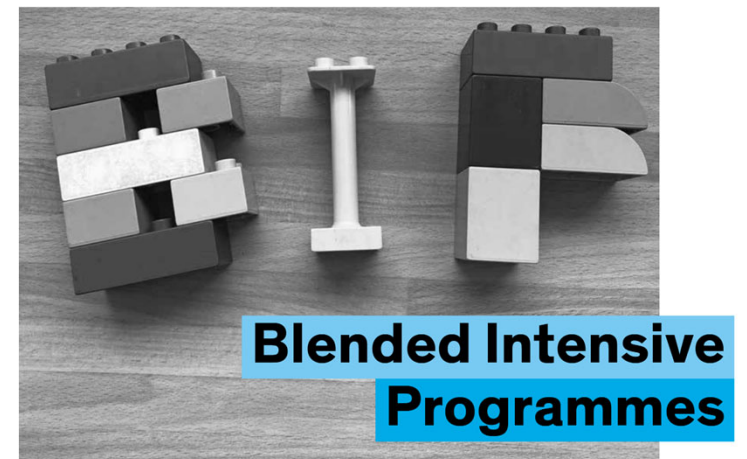


**Derzeit können 2 BIPs bewilligt werden.**

# Blended Intensive Programmes

## Rahmenbedingungen BIP Allgemein

- Zusammenarbeit/ Projekt zwischen Europa-Universität Viadrina mit **mind. zwei weiteren** Hochschulen aus verschiedenen Programmländern
- Mind. **10 mobile teilnehmende Lernende**; exkl. Lehrende
- Arbeitsumfang des Projektes/ Seminars/ Kurses von **mind. 3 ECTS**
- Physischer Aufenthalt aller BIP-Teilnehmenden zur selben Zeit am selben physischen Veranstaltungsort von **5-30 Tagen**
- **Obligatorische virtuelle Komponente** vor, während oder nach der physischen Mobilität (keine vorgegebene Dauer)
  - **COIL**: Collaborative Online International Learning
- Mehrwert des BIP im Vergleich zu existierenden Programmen oder Kursen
- Optional: zusätzliche Teilnahme von Selbstzahler\*innen möglich

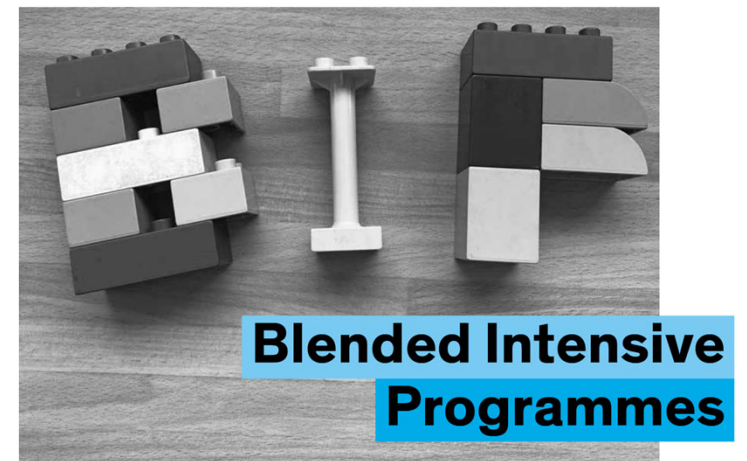




# Blended Intensive Programmes

## Rahmenbedingungen BIP Teilnehmende

- An dem BIP müssen insgesamt mind. 10 **mobile** Lernende teilnehmen
- Es können maximal 20 mobile Teilnehmende gezählt werden
- Zu den BIP-Teilnehmenden zählen nur Lernende (SMS (Student Mobility for Studies) und STT (Staff Mobility for Training)); NICHT das Lehrpersonal
- Grds. nur grundständige Studierende; keine Austauschstudierenden (TN klärungsbedürftig)
- Das Lehrpersonal kann über Erasmus+ gefördert werden



# Blended Intensive Programmes

## Rahmenbedingungen BIP HS

Dies sind die 33 Programmländer in Erasmus+:

### Mitgliedstaaten der Europäischen Union (EU)<sup>1</sup>

Belgien	Bulgarien	Dänemark	Deutschland
Estland	Finnland	Frankreich	Griechenland
Irland	Italien	Kroatien	Lettland
Litauen	Luxemburg	Malta	Niederlande
Österreich	Polen	Portugal	Rumänien
Schweden	Slowakei	Slowenien	Spanien
Tschechische Republik	Ungarn	Zypern	

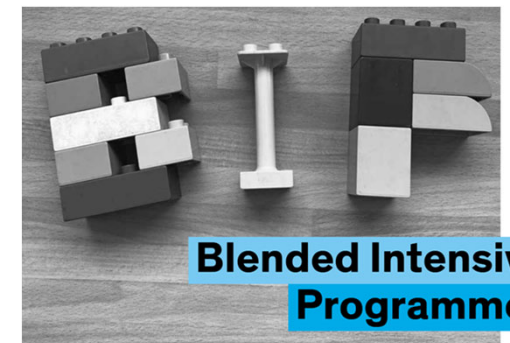
### Programmländer außerhalb der EU

Island	Liechtenstein	Nordmazedonien
Norwegen	Serbien	Türkei

Großbritannien wurde in der alten Programmgeneration 2014-2020 als Erasmus Programmland geführt. In der neuen Programmgeneration 2021-2027 fungiert Großbritannien als Erasmus Partnerland.

Quelle: DAAD

- TN aus **mind. drei** Hochschuleinrichtungen **aus drei** Programmländern
- TN aus Partnerländern zusätzlich möglich
- Partnerländer = Region 1 bis 14, von Erasmus+ assoziierte Partner
  - Liste ist [hier](#) zu finden.
- [Partneruniliste Viadrina](#)



# Blended Intensive Programmes

## Rahmenbedingungen BIP Virtuelle und Physische Phase

Virtuelle Phase	Physische Phase
Zeitpunkt: vor, während oder nach der physischen Mobilität / Keine vorgegebene Dauer	Minstdauer: <b>5 Tage</b> ; Maximaldauer: <b>30 Tage</b> (Splittung möglich)
Gleichzeitige Bearbeitung von Aufgaben, die Bestandteil des BIP sind und zur Erreichung der Lernergebnisse beitragen	Das BIP findet für alle Teilnehmenden <u>zur selben Zeit am selben physischen Ort</u> statt
Gemeinschaftliches online Lernen, Austausch und Teamwork (COIL)	Der Veranstaltungsort der physischen Mobilität muss in einem <b>Programmland</b> liegen
Nutzen von Online-Medien (gerne Viadrina-Tools)	Der Veranstaltungsort: Viadrina / Ausländische Partneruniversität / Fachspezifisch mit einer der Universität verbundenen Einrichtung
Keine finanzielle Förderung	Finanzielle Förderung möglich

# Blended Intensive Programmes

## Rahmenbedingungen BIP Finanzierung Studierende

- Die Tagespauschale für alle (Blended) Short-Term Mobilitäten ist folgende:

Mobilitätsdauer	Förderung	Mögliche Aufstockungsbeiträge (top-ups)
Tag 5 - 14	79 EUR / Tag	Für Teilnehmende mit geringen Chancen: 100 EUR einmalig
Tag 15 - 30	56 EUR / Tag	Für Teilnehmende mit geringen Chancen: 150 EUR einmalig

- Die einmalige Reisepauschale richtet sich dabei nach Distanz und Art des Reisens. Es gibt demnach Standardreisen (mit Flugzeug, Schiff - nicht "grün") und grünes Reisen (Bahn, Bus, Carpooling u.w.):

einfache Entfernung gem. Distanzrechner	Betrag (Stückkosten) pro Teilnehmende Person (= Hin- und Rückfahrt)	Grünes Reisen (z.B. Zug, Bus, Fahrrad, Carpooling)
10 – 99 km	28 EUR	56 EUR
100 – 499 km	211 EUR	285 EUR
500 – 1.999 km	309 EUR	417 EUR
2.000 – 2.999 km	395 EUR	535 EUR
3.000 – 3.999 km	580 EUR	785 EUR
4.000 – 7.999 km	1.188 EUR	1.188 EUR
8000 km oder mehr	1.735 EUR	1.735 EUR

# Blended Intensive Programmes

## Rahmenbedingungen BIP Finanzierung Studierende

- **Zusätzliche Reisetage aufgrund „grüner“ Reisen**  
Bis zu 6 zusätzliche Reisetage (max. 3 Reisetage pro Richtung insgesamt) à 79 € können aufgrund längerer Reisezeiten entstehen, die durch die Nutzung emissionsärmerer Verkehrsmittel bedingt sind.
- **Zusätzliche Reisetage durch Programm-Struktur**  
à 79 €, maximal 2 zusätzliche Tage
- **Zuschlag „Weniger Chancen“**  
Gilt für Studierende „erstakademisch“, Studierende, die ihre Mobilität mit Kindern beginnen, Studierende mit chronischer Erkrankung sowie Studierende mit einer Behinderung.

*Bitte beachten Sie, dass der Zuschlag „Weniger Chancen“ nur einmal gewährt werden kann, auch wenn Studierende mehrere der oben genannten Kriterien erfüllen.*



# Blended Intensive Programmes

## Rahmenbedingungen BIP Finanzierung

- **Beispiele für die Verwendung der Organisationsmittel (OS):**

- Material
- Raummiete
- Übersetzungen/Kommunikation
- Ausstattung
- Exkursionen/Ausflüge Eintritte
- Erstellung von Lehrmaterial und Druckkosten
- Anteilige Übernachtungskosten
- Vorbereitende Besuche
- Catering

- **OS-Mittel**

Anzahl mobile TN	OS-Mittel
10	3000€
11	3300€
12	3600€
13	3900€
14	4200€
15	4500€
16	4800€
17	5100€
18	5400€
19	5700€
20	6000€

# Blended Intensive Programmes Beispiel

## Studierende aus Warschau und Budapest zu Besuch im Lektorat Polnisch

*“Nachbarn und Grenzen”*  
- organized by the Polish  
Lectorate at Viadrina.

Frankfurt (Oder), 10. Juni 2025

Zu einem intensiven Austausch zum Thema „Nachbarn und Grenzen“ kamen in der ersten Juniwoche 20 Studierende von der Universität Warschau und der Eötvös-Loránd-Universität Budapest in die Doppelstadt. Empfangen wurden sie von Studierenden, die im Lektorat Polnisch der Viadrina die Nachbarsprache lernen.

Auf dem Programm standen zahlreiche Workshops zur Geschichte der Nachbarschaft der drei Länder und ihren kulturellen Beziehungen, Museums- und Bildungsstättenbesuche. Gelegenheit zu Diskussionen auf Augenhöhe gab es immer wieder auch unter freiem Himmel, etwa beim Lagerfeuer auf der Insel Ziegenwerder oder bei einer Stadtrallye durch die Doppelstadt.

## Bildergalerie



# Blended Intensive Programmes Antragsformular

## Wo finde ich die Informationen und Antragsformular?

- Für Beschäftigte
- Servicekatalog
- Internationale Angelegenheiten
- Personalmobilität
- Erasmus+ Blended Intensive Programmes (BIP)
- Bewerbung

## Antragsskizze (Formblatt)

### Rahmendetails BIP

Involvierte Hochschulen, die den BIP-Vertrag unterzeichnen werden (vollständiger Name der Hochschule, Land, Fachbereich):

Fachbereich an der Viadrina:

Studienzyklus (BA/ MA/ PhD):

Unterrichtssprache(n):

Voraussichtliche Anzahl der Teilnehmer:innen, insgesamt:

Voraussichtliche Anzahl der „mobilen“ Teilnehmer:innen (Studierende, die im Rahmen von Erasmus+ Reiseförderung erhalten, um zum Aufnahmeort zu gelangen):

Wie werden die TN ausgewählt?

Wie wird die Mindestanzahl von 10 mobilen TN gewährleistet?

Wie viel Lehrpersonal der Viadrina ist für das Programm eingeplant?

Wo ist der physische Aufenthalt geplant? (Partner-HS, Ort, Land):

Geplante Dauer (Tage) „on-site“, mit Datumsangabe falls möglich:

Dauer/Zeit der obligatorischen virtuellen Komponente:

ECTS (mind. 3 ECTS):

Welche Leistungen (inkl. Prüfungsleistung) haben die Teilnehmer:innen zu erbringen? Wer stellt das Zertifikat aus?

Ist das BIP Teil eines Seminars an der Viadrina? ☐ Nein ☐ Ja

Wenn Ja, welches:

EUROPA - UNIVERSITÄT VIADRINA FRANKFURT ( ODER )

# Blended Intensive Programmes

## Antragsformular

### Inhaltsskizze BIP

Bitte skizzieren Sie kurz das Thema, bzw. den **Inhalt der hybriden Lehrveranstaltung** und gehen Sie auf die **Zusammenarbeit** mit den anderen Hochschulen ein:

Was Sind die **Lernziele** Ihres geplanten BIPs?

Inwiefern hat Ihr geplantes BIP einen **Mehrwert im Vergleich** zu existierenden Programmen oder Kursen?

Bitte erläutern Sie kurz die organisatorische und inhaltliche Gestaltung **der virtuellen Komponente**, insbesondere zu welchem Zeitpunkt (**vor, während oder nach dem physischen Aufenthalt**) diese stattfindet und über welchen Zeitraum (**einmalig oder mehrfach**) sie geplant ist:

Wie setzen Sie diese **technisch** um?

**Zeitplan** des Programms (falls bereits vorhanden):

Bitte füllen Sie die Antragsskizze so vollständig wie möglich aus. Falls Ihnen Daten und Inhalte noch nicht klar sind, könne Sie „tba“ eintragen. Uns ist bewusst, dass nicht alle Angaben bereits gemacht werden können bzw. dass sich bestimmte Informationen später ändern. Bitte beachten Sie allerdings die obligatorischen Rahmenbedingungen, die für eine Förderung durch BIP-Mittel erforderlich sind. Wenn die Rahmenbedingungen nicht mit Ihrem geplanten Projekt übereinstimmen, ist leider keine Förderung durch BIP-Mittel möglich. Weitere Informationen dazu entnehmen Sie bitte [folgender Seite](#).

# Contact

**Sarah Krebs**  
**Coordinator Short-term Programs**

[Short-term@europa-uni.de](mailto:Short-term@europa-uni.de)

## Wo finde ich die Informationen und Antragsformular?

- Für Beschäftigte
- Servicekatalog
- Internationale Angelegenheiten
- Personalmobilität
- Erasmus+ Blended Intensive Programmes (BIP)
- Bewerbung

